



CONSEJO GENERAL
DEL PODER JUDICIAL

SECCIÓN DE
ESTADÍSTICA

INFORME SOBRE LA ESTRUCTURA DE LA CARRERA JUDICIAL

A 1 DE ENERO DE 2022

ÍNDICE

INTRODUCCIÓN	6
INGRESOS EN 2021	8
DATOS ESTATALES	10
JUECES Y MAGISTRADOS EN ACTIVO	11
DISTRIBUCIÓN PORCENTUAL POR SEXO	11
DISTRIBUCIÓN POR EDAD DE LOS JUECES EN ACTIVO	11
PIRÁMIDE DE EDAD DE LOS JUECES EN ACTIVO A 1 ENERO DE 2022	12
PIRÁMIDE DE EDAD DE LOS JUECES EN ACTIVO A 1 ENERO DE 2012	12
JUECES Y MAGISTRADOS EN SERVICIOS ESPECIALES Y	13
ART. 351 D	13
DISTRIBUCIÓN PORCENTUAL POR SEXO	13
JUECES Y MAGISTRADOS EN EXCEDENCIA VOLUNTARIA POR CUIDADO DE HIJO ..	13
DISTRIBUCIÓN PORCENTUAL POR SEXO	13
DISTRIBUCIÓN POR SITUACIÓN ADMINISTRATIVA Y FORMA DE INGRESO	14
JUECES Y MAGISTRADOS CON PLAZA	15
JUECES Y MAGISTRADOS QUE OCUPAN PLAZA POR EL ARTÍCULO 355 BIS 2	16
JUECES Y MAGISTRADOS EN SERVICIOS ESPECIALES	17
ÓRGANOS CENTRALES DISTRIBUCIÓN POR EDAD Y SEXO	18
TRIBUNALES SUPERIORES DE JUSTICIA	21
ANDALUCÍA	22
ARAGÓN	24
PRINCIPADO DE ASTURIAS	26
CANARIAS	28
BALEARS (ILLES)	30
CANTABRIA	32
CASTILLA Y LEÓN	34
CASTILLA-LA MANCHA	36
CATALUÑA	38
COM. VALENCIANA	40
EXTREMADURA	42
GALICIA	44
MADRID	46
REGIÓN DE MURCIA	48

NAVARRA	50
PAÍS	52
RIOJA (LA)	54
ALGUNOS ÓRGANOS DISTRIBUCIÓN POR EDAD Y SEXO.....	61
TIPO DE ÓRGANO DE DESTINO Y FORMA DE INGRESO	61
TRIBUNAL SUPREMO	62
TRIBUNAL SUPREMO	63
AUDIENCIA NACIONAL	64
AUDIENCIA NACIONAL	65
TRIBUNALES SUPERIORES DE JUSTICIA.....	66
TRIBUNAL SUPERIOR DE JUSTICIA	67
TRIBUNALES SUPERIORES DE JUSTICIA.....	68
JUECES DE ADSCRIPCIÓN TERRITORIAL	69
AUDIENCIAS PROVINCIALES.....	70
AUDIENCIAS PROVINCIALES.....	71
JUZGADOS DE LO PENAL.....	72
JUZGADOS DE LO PENAL.....	73
JUZGADOS DE LO CONT, ADMINISTRATIVO.....	74
JUZGADOS DE LO CONTENCIOSO ADMINISTRATIVO	75
JUZGADO CENTRAL DE LO CONTENCIOSO ADMINISTRATIVO.....	77
JUZGADOS DE PRIMERA INSTANCIA	78
JUZGADOS DE PRIMERA INSTANCIA	79
JUZGADOS DE 1ª INST, E INSTRUCCIÓN.....	80
JUZGADOS DE PRIMERA INSTANCIA E INSTRUCCIÓN	81
JUZGADOS DE INSTRUCCIÓN	82
JUZGADOS DE INSTRUCCIÓN	83
JUZGADO CENTRAL DE INSTRUCCIÓN	84
JUZGADOS DE VIOLENCIA SOBRE LA MUJER	85
JUZGADOS DE VIOLENCIA SOBRE LA MUJER	86
JUZGADOS DE LO MERCANTIL	87
JUZGADOS DE LO MERCANTIL	88
JUZGADOS DE MENORES.....	89
JUZGADOS DE MENORES.....	90
JUZGADOS DE VIGILANCIA PENITENCIARIA	91
JUZGADOS DE VIGILANCIA PENITENCIARIA	92
JUZGADOS DE LO SOCIAL	93

JUZGADOS DE LO SOCIAL	94
JUZGADOS DECANOS EXCLUSIVOS	95
JUZGADOS DE LO SOCIAL	96
REGISTROS CIVILES EXCLUSIVOS ÚNICOS	97
PORCENTAJE DE MUJERES EN LOS DISTINTOS TIPOS DE ÓRGANOS	98
JUECES Y MAGISTRADOS	101
PRESIDENTES DE SALAS DE TRIBUNALES SUPERIORES DE JUSTICIA Y DE AUDIENCIAS PROVINCIALES	104
COMPARACIÓN ENTRE EL 1 DE ENERO DE 2021 Y EL 1 DE ENERO DE 2022 POR TSJ DE DESTINO	107

INTRODUCCIÓN

A partir del Sistema Integrado de Gestión de Órganos y Carrera Judicial, se ha elaborado el presente estudio demográfico de la Carrera Judicial a fecha 1 de enero de 2022. El mayor detalle del estudio se ha centrado en los jueces y magistrados en situación de servicio activo en la Carrera Judicial, definidos en el artículo 349 de la LOPJ que establece:

1. Los jueces y magistrados estarán en situación de servicio activo cuando ocupen plaza correspondiente a la Carrera Judicial, cuando se encuentren adscritos provisionalmente, cuando hayan sido nombrados jueces adjuntos, o cuando les haya sido conferida comisión de servicio de carácter temporal.
2. Cuando se produzca la supresión o reconversión con cambio de orden jurisdiccional de una plaza de la que sea titular un juez o magistrado, éste quedará a disposición del Presidente del Tribunal Superior de Justicia, en los términos establecidos en el artículo 118.2 y 3.

Se ofrece también la distribución por sexo y edad de los ingresados en la carrera en el año 2021.

Las características que han sido objeto de estudio son la edad, el sexo, la antigüedad, la forma de ingreso, la situación administrativa y, para los activos, el tipo de órgano, y, en su caso, Tribunal Superior de Justicia de destino.

El estudio tiene la siguiente distribución:

En el **primer** apartado se ofrece la descripción de los jueces y magistrados ingresados a lo largo del año 2021.

En el **segundo** se ofrece, a nivel estatal, la distribución por grupos de edad y sexo, de los jueces y magistrados en situación de activo. Se incluyen las pirámides de edad a 1 de enero de 2022 y, a efectos comparativos, a 1 de enero de 2012. Para las situaciones de inactividad más numerosas, como servicios especiales o excedencia voluntaria por cuidado de hijos, se ofrece también la distribución por edad y sexo.

En el **tercer** apartado se estudian, para cada situación administrativa, la distribución por forma de ingreso en la carrera, ofreciéndose para cada una, la frecuencia, la edad y la antigüedad media.

El **cuarto** apartado analiza la distribución de magistrados y magistradas por edad y sexo en los órganos centrales, así como la forma de ingreso.

El apartado **quinto** ofrece un estudio para cada uno de los Tribunales Superiores de Justicia; este estudio incluye gráficos comparativos de la situación de los Tribunales Superiores de Justicia por edad y antigüedad media, porcentaje de mujeres, y número de jueces y magistrados en activo por cada 100.000 habitantes

En el apartado **sexto** se analizan algunos tipos de órgano: la estructura por edad y sexo, ofreciéndose la antigüedad media. Así como la distribución en función de la forma de ingreso.

En el apartado **séptimo** el estudio se refiere al porcentaje de mujeres en función del órgano de destino.

En el apartado **octavo** se presenta el número y características de los jueces y de los magistrados.

En el apartado **noveno** se analizan las características de sexo, edad, antigüedad y forma de ingreso de los presidentes de sala de los TSJ y de las Audiencias Provinciales.

Finalmente, el apartado **décimo** analiza, para los jueces y magistrados que estaban en activo el 1 de enero de 2021, cuál era su situación el 1 de enero de 2022.

INGRESOS EN 2021



AÑO 2021

INGRESADOS POR TURNO LIBRE

	Número	Porcentaje	Edad Media
Mujer	134	71,3%	31,0
Varón	54	28,7%	31,8
Total	188		31,2

	De 26 a 30	De 31 a 35	De 36 a 40
Mujer	51	82	1
Varón	17	34	3

INGRESADOS POR TURNO DISTINTO AL LIBRE

	Número	Porcentaje	Edad Media
Mujer	1	14,3%	51,4
Varón	6	85,7%	49,5
Total	7		49,8

	De 31 a 40	De 41 a 50	De 51 a 60	De 51 a 60
Mujer	0	0	1	0
Varón	2	1	1	2

DATOS ESTATALES



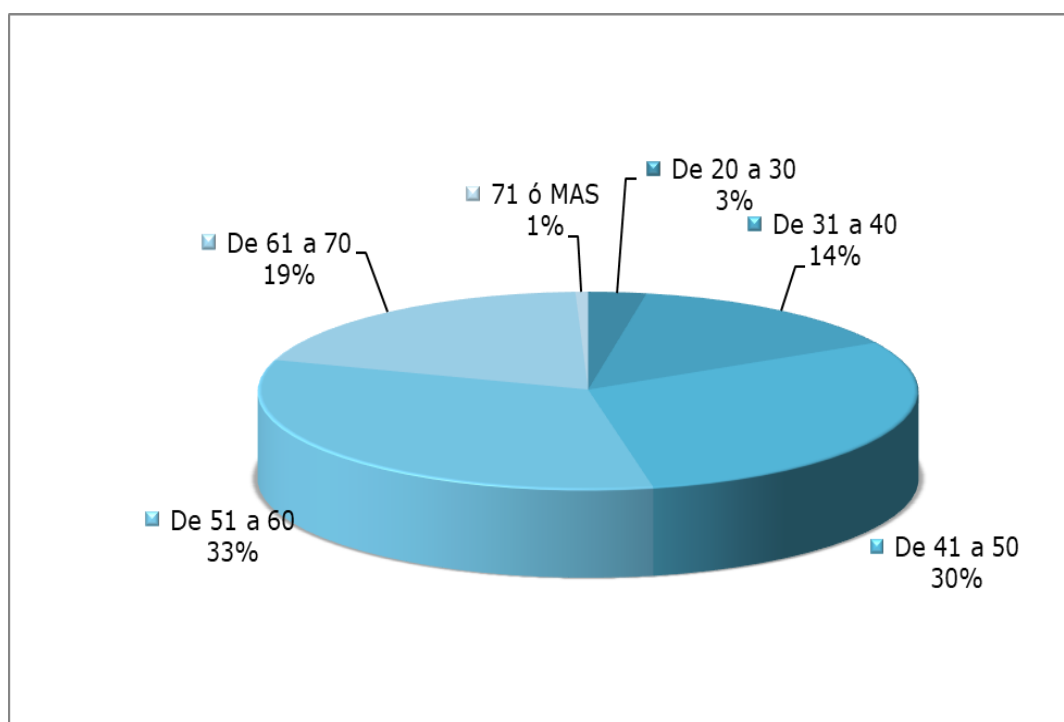
JUECES Y MAGISTRADOS EN ACTIVO

	Rango de edad						Total	Edad media	Antigüedad Media
	20 a 30	31 a 40	41 a 50	51 a 60	61 a 70	más de 70			
Mujer	105	498	1.076	958	385	7	3.029	49,6	18,8
Varón	50	269	536	827	669	28	2.379	54,1	22,7
Total	155	767	1.612	1.785	1.054	35	5.408	51,6	20,5

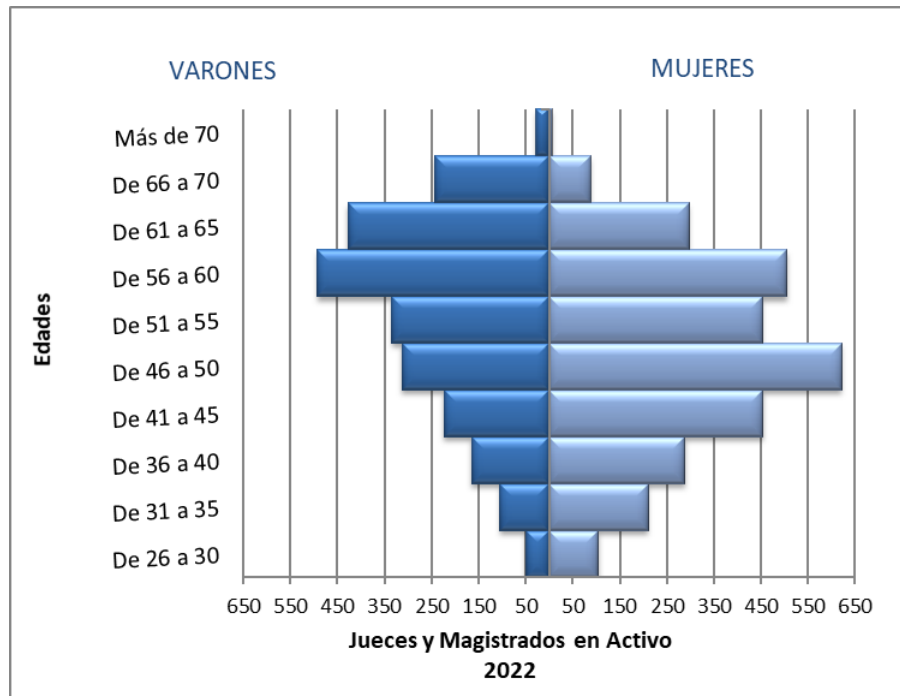
DISTRIBUCIÓN PORCENTUAL POR SEXO

	Rango de edad						Total
	20 a 30	31 a 40	41 a 50	51 a 60	61 a 70	más de 70	
Mujer	67,7%	64,9%	66,8%	53,7%	36,5%	20,6%	56,0%
Varón	32,3%	35,1%	33,3%	46,3%	63,5%	82,4%	44,0%

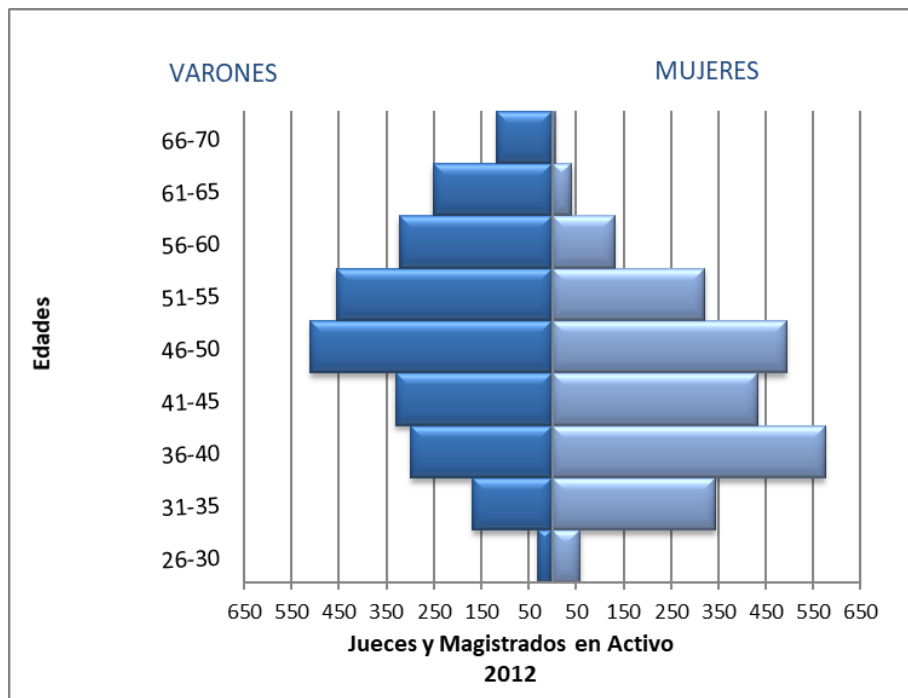
DISTRIBUCIÓN POR EDAD DE LOS JUECES EN ACTIVO



PIRÁMIDE DE EDAD DE LOS JUECES EN ACTIVO A 1 ENERO DE 2022



PIRÁMIDE DE EDAD DE LOS JUECES EN ACTIVO A 1 ENERO DE 2012



JUECES Y MAGISTRADOS EN SERVICIOS ESPECIALES Y ART. 351 D

	Rango de edad					Total	Edad media	Antigüedad Media
	31 a 40	41 a 50	51 a 60	61 a 70	más de 70			
Mujer	5	13	23	6	0	47	52,8	22,1
Varón	5	11	38	13	2	69	56,0	24,5
Total	10	24	61	19	2	116	54,7	23,5

DISTRIBUCIÓN PORCENTUAL POR SEXO

	Rango de edad					Total
	31 a 40	41 a 50	51 a 60	61 a 70	más de 70	
Mujer	50,0%	54,2%	37,7%	31,6%	0,0%	40,5%
Varón	50,0%	45,8%	62,3%	68,4%	100,0%	59,5%

JUECES Y MAGISTRADOS EN EXCEDENCIA VOLUNTARIA POR CUIDADO DE HIJO

	Rango de edad		Total	Edad media	Antigüedad Media
	31 a 40	41 a 50			
Mujer	10	3	14	39,0	8,5
Varón	1	0	1	34,0	5,5
Total	11	3	15	38,6	8,3

DISTRIBUCIÓN PORCENTUAL POR SEXO

	Rango de edad		Total
	31 a 40	41 a 50	
Mujer	90,9%	100,0%	92,9%
Varón	9,1%	0,0%	7,1%

DISTRIBUCIÓN POR SITUACIÓN ADMINISTRATIVA Y FORMA DE INGRESO



JUECES Y MAGISTRADOS CON PLAZA

Forma de ingreso	Número	Sexo		Edad Media	Antigüedad Media
		Mujer	Varón		
J3T Turno de Juristas de reconocida competencia - 6 años	139	47	92	65,0	28,0
J4A Turno juristas contencioso-administrativo 311.3 y 6	26	9	17	56,4	11,6
J4C Turno juristas 10 años civil art. 311.3 y 6	48	27	21	54,6	10,0
J4CP Turno Juristas 10 años C-P art. 311.3 y 6	69	36	33	56,5	10,4
J4P Turno juristas 10 años penal art.311.3 y 6	48	21	27	55,1	9,5
J4S Turno juristas 10 años social art. 311.3 y 6	38	16	22	57,1	9,9
J4T Turno de Juristas de reconocida competencia - 10 años	138	44	94	64,1	21,7
JTS Turno de Juristas de reconocida competencia- 15/20 años	12	1	11	64,9	10,3
PCA Pruebas especialización Contencioso-Administrativo	21	5	16	52,1	14,3
PCS Pruebas selectivas especialización social	4	2	2	54,9	18,0
T17 Disposición transitoria 17 de la L.O.P.J.	2	.	2	70,5	36,5
TCA Nombrado por el Turno de Comunidades Autónomas	15	7	8	61,6	14,6
TJM Turno Jurídico Militar	4	.	4	67,5	14,1
TL TURNO LIBRE	4.719	2.764	1.955	50,5	20,8
Total	5.283	2.979	2.304	51,5	20,5

JUECES Y MAGISTRADOS QUE OCUPAN PLAZA POR EL ARTÍCULO 355 BIS 2

Forma de ingreso	Número	Sexo		Edad Media	Antigüedad Media
		Mujer	Varón		
J3T Turno de Juristas de reconocida competencia - 6 años	7	1	6	61,8	24,8
J4A Turno juristas contencioso-administrativo 311.3 y 6	3	1	2	56,3	9
J4C Turno juristas 10 años civil art. 311.3 y 6	2	0	2	57,5	11,3
J4CP Turno Juristas 10 años C-P art. 311.3 y 6	2	0	2	54,7	10,6
J4P Turno juristas 10 años penal art.311.3 y 6	1	0	1	62,6	11,8
J4S Turno juristas 10 años social art. 311.3 y 6	1	1	0	54,0	2,0
J4T Turno de Juristas de reconocida competencia - 10 años	3	0	3	67,6	24,6
TL TURNO LIBRE	55	27	28	50,0	19,1
Total	74	30	44	52,6	18,7

JUECES Y MAGISTRADOS EN SERVICIOS ESPECIALES

Forma de ingreso	Número	Sexo		Edad Media	Antigüedad Media
		Mujer	Varón		
J4A Turno juristas contencioso-administrativo 311.3 y 6	3	1	2	54,2	12,9
J4C Turno juristas 10 años civil art. 311.3 y 6	4	2	2	54,3	12,8
J4CP Turno Juristas 10 años C-P art. 311.3 y 6	3	2	1	54,5	14,8
J4P Turno juristas 10 años penal art.311.3 y 6	4	3	1	55,2	10,1
J4S Turno juristas 10 años social art. 311.3 y 6	2	1	1	53,1	13,6
J4T Turno de Juristas de reconocida competencia - 10 años	8	1	7	59,7	20,1
JTS Turno de Juristas de reconocida competencia- 15/20 años	1	0	1	61,4	8,7
PCA Pruebas especialización Contencioso-Administrativo	1	0	1	42,2	11,0
T17 Disposición transitoria 17 de la L.O.P.J.	1	0	1	71,1	39,5
TL TURNO LIBRE	88	36	52	54,1	25,9
Total	115	46	69	54,6	23,5

ÓRGANOS CENTRALES

DISTRIBUCIÓN POR EDAD Y SEXO



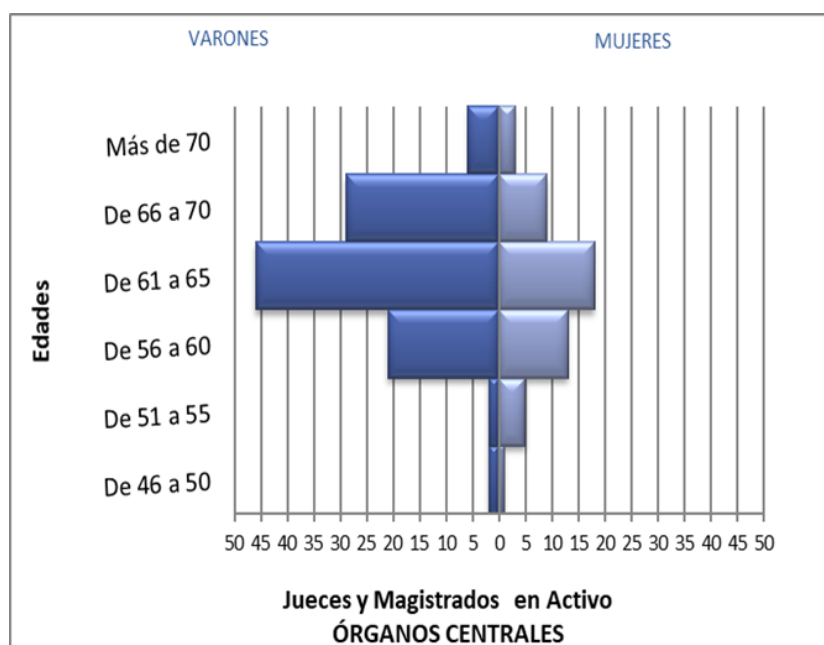
ÓRGANOS CENTRALES

JUECES Y MAGISTRADOS EN ACTIVO

	Rango de edad				Total	Edad media	Antigüedad Media
	41 a 50	51 a 60	61 a 70	más de 70			
Mujer	1	18	27	3	49	62,1	33,8
Varón	2	23	75	6	106	63,9	31,9
Total	3	41	102	9	155	63,3	32,5

DISTRIBUCIÓN PORCENTUAL POR SEXO

	Rango de edad				Total
	41 a 50	51 a 60	61 a 70	más de 70	
Mujer	33,3%	43,9%	26,5%	33,3%	31,6%
Varón	66,7%	56,1%	73,5%	66,7%	68,4%



Pirámide de Población de los Magistrados de los Órganos Centrales por edad y sexo

DISTRIBUCIÓN POR EDAD Y SEXO

ÓRGANOS CENTRALES	Número		Edad Media		Antigüedad Media	
	Mujer	Varón	Mujer	Varón	Mujer	Varón
TRIBUNAL SUPREMO	15	53	64,4	64,6	35,2	30,1
AUDIENCIA NACIONAL	27	38	61,7	62,7	34,3	34,1
REGISTRO CIVIL CENTRAL	1	1	63,7	60	38,9	31,9
JUZGADO CENTRAL DE INSTRUCCIÓN	2	4	65,3	65,5	34,9	38,5
JUZGADO CENTRAL DE LO PENAL ÚNICO	0	1	0	67,2	0	37,8
JUZGADO CENTRAL DE LO CONTENCIOSO ADMINISTRATIVO	4	8	53,9	64,2	23,7	29,6
JUZGADO CENTRAL DE MENORES ÚNICO	0	1	0	58,7	0	31,9
Total	49	106	62,1	63,9	33,8	31,9

TRIBUNALES SUPERIORES DE JUSTICIA





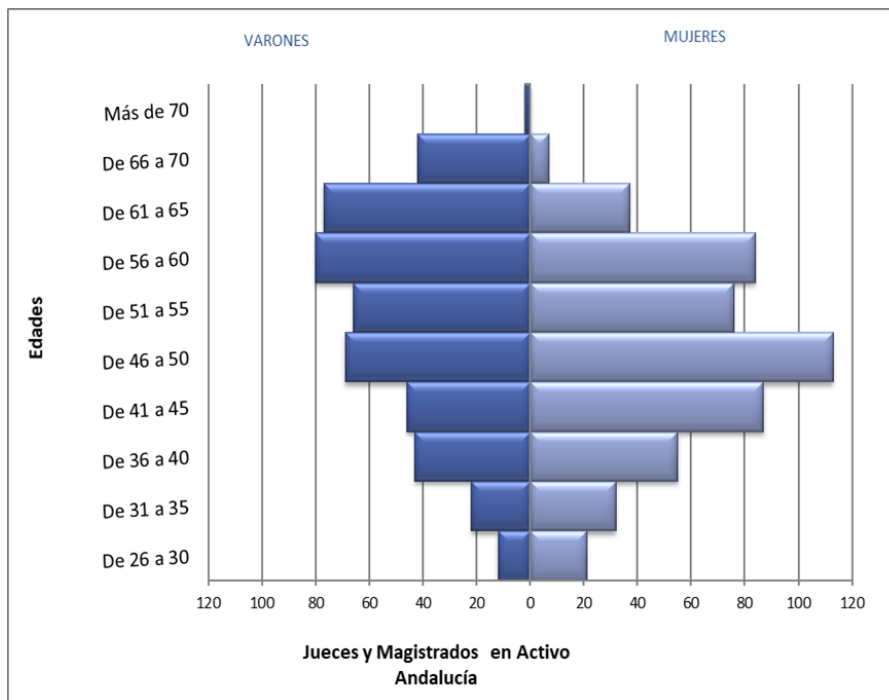
Andalucía

JUECES Y MAGISTRADOS EN ACTIVO

	Rango de edad						Total	Edad media	Antigüedad Media
	25 a 30	31 a 40	41 a 50	51 a 60	61 a 70	más de 70			
Mujer	21	87	200	160	44	0	512	48,6	18,1
Varón	12	65	115	146	119	2	459	52,7	22,1
Total	33	152	315	306	163	2	971	50,5	20,0

DISTRIBUCIÓN PORCENTUAL POR SEXO

	Rango de edad						Total
	25 a 30	31 a 40	41 a 50	51 a 60	61 a 70	más de 70	
Mujer	63,6%	57,2%	63,5%	52,3%	27,0%	0,0%	52,7%
Varón	36,4%	42,8%	36,5%	47,7%	73,0%	100,0%	47,3%



Pirámide de Población de los Magistrados de Andalucía por edad y sexo

DISTRIBUCIÓN POR EDAD Y SEXO

ANDALUCÍA	Número		Edad Media		Antigüedad Media	
	Mujer	Varón	Mujer	Varón	Mujer	Varón
TRIBUNAL SUPERIOR DE JUSTICIA	17	55	59,2	60,5	30,9	31
JUECES DE ADSCRICIÓN TERRITORIAL	30	21	42,4	43,1	11,2	10,4
AUDIENCIA PROVINCIAL	62	107	58,3	61	30,2	32,9
JUZGADO DE LO PENAL	43	31	47,9	51,8	15,5	19,2
JUZGADO DE LO CONTENCIOSO ADMINISTRATIVO	22	29	51,8	56,2	21,5	23,3
JUZGADO DE LO SOCIAL	39	21	51	50,7	20,5	17,5
JUZGADO DE VIGILANCIA PENITENCIARIA	8	4	55,6	56,6	27,2	23,9
JUZGADO DE MENORES	7	10	53,3	56	25	26,1
JUZGADO DE PRIMERA INSTANCIA E INSTRUCCIÓN	118	86	37,7	38,4	6,5	6,7
JUZGADO DE PRIMERA INSTANCIA	88	48	51	52,5	20,1	21,5
JUZGADO DE INSTRUCCION	54	37	53,7	53,7	23,4	23,9
REGISTRO CIVIL EXCLUSIVO UNICO	1	0	62,8	0	35,5	0
JUZGADO DECANO EXCLUSIVO	0	2	0	60,3	0	33,8
JUZGADO DE LO MERCANTIL	7	6	43,8	51	13,7	15,9
JUZGADO DE VIOLENCIA SOBRE LA MUJER	16	2	47,2	48,9	17,3	16,6
Total	512	459	48,6	52,7	18,1	22,1



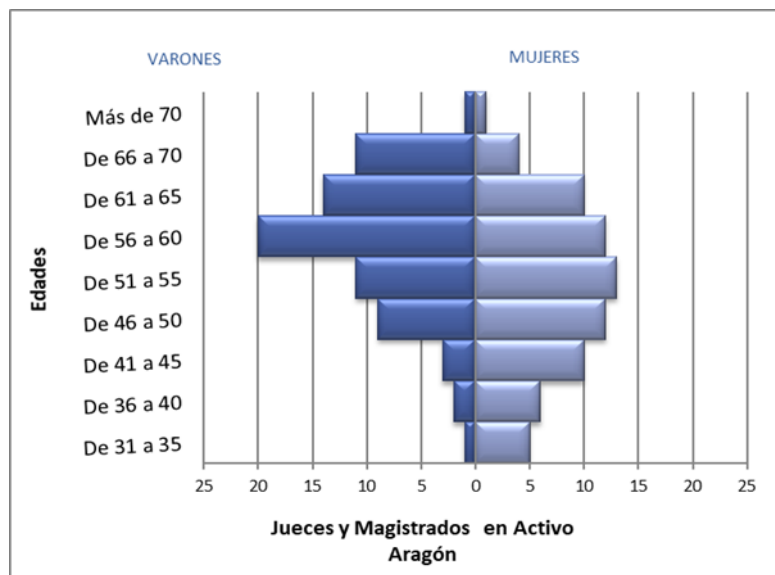
Aragón

JUECES Y MAGISTRADOS EN ACTIVO

	Rango de edad						Total	Edad media	Antigüedad Media
	25 a 30	31 a 40	41 a 50	51 a 60	61 a 70	más de 70			
Mujer	3	10	23	23	17	0	76	51,1	21,9
Varón	2	1	13	29	21	3	69	57,4	28
Total	5	11	36	52	38	3	145	54,1	24,8

DISTRIBUCIÓN PORCENTUAL POR SEXO

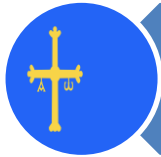
	Rango de edad						Total
	25 a 30	31 a 40	41 a 50	51 a 60	61 a 70	más de 70	
Mujer	90,9%	63,9%	44,2%	44,7%	0,0%	52,4%	90,9%
Varón	9,1%	36,1%	55,8%	55,3%	100,0%	47,6%	9,1%



Pirámide de Población de los Magistrados de Aragón por edad y sexo

DISTRIBUCIÓN POR EDAD Y SEXO

ARAGÓN	Número		Edad Media		Antigüedad Media	
	Mujer	Varón	Mujer	Varón	Mujer	Varón
TRIBUNAL SUPERIOR DE JUSTICIA	3	12	60,4	63	28,5	33,3
JUECES DE ADSCRICIÓN TERRITORIAL	0	2	0	44,2	0	16,1
AUDIENCIA PROVINCIAL	10	18	63,9	64,9	35,7	37,8
JUZGADO DE LO PENAL	9	2	51,3	55,1	22,3	17,8
JUZGADO DE LO CONTENCIOSO ADMINISTRATIVO	5	2	50,9	53,5	20,1	20,4
JUZGADO DE LO SOCIAL	6	4	54,4	49,8	25,3	20,3
JUZGADO DE VIGILANCIA PENITENCIARIA	1	1	65,2	55,2	37,8	29,6
JUZGADO DE MENORES	3	0	52,5	0	24,3	0
JUZGADO DE PRIMERA INSTANCIA E INSTRUCCION	21	8	38,1	43	7,9	8,8
JUZGADO DE PRIMERA INSTANCIA	9	12	54,4	56,7	25,2	28,2
JUZGADO DE INSTRUCCION	6	5	57,3	57,6	30,9	28,4
REGISTRO CIVIL EXCLUSIVO UNICO	1	0	62,2	0	37,8	0
JUZGADO DECANO EXCLUSIVO	0	1	0	58,5	0	30,9
JUZGADO DE LO MERCANTIL	1	1	50,6	56,3	19,8	30,9
JUZGADO DE VIOLENCIA SOBRE LA MUJER	1	1	49,1	49,5	18,7	18,7
Total	76	69	51,1	57,4	21,9	28



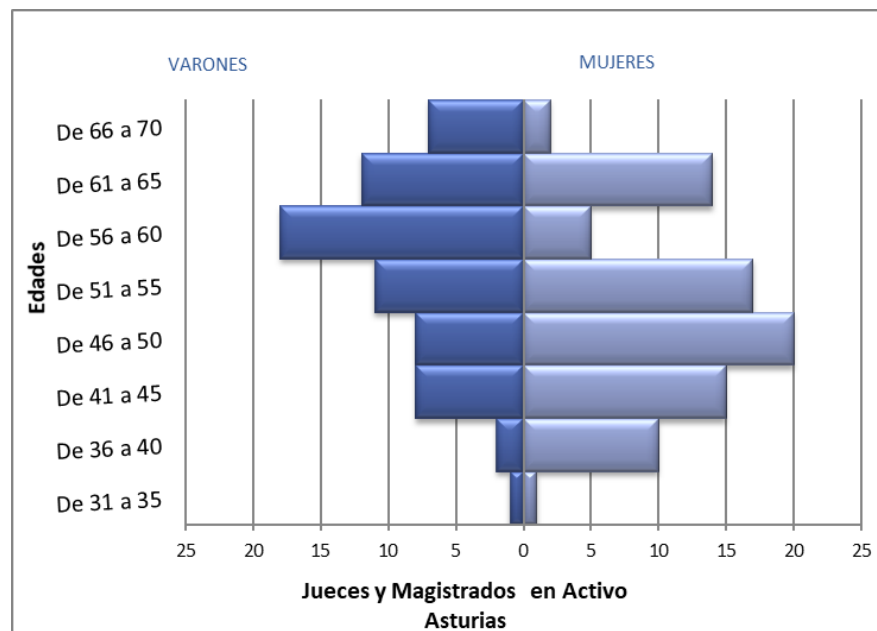
Principado de Asturias

JUECES Y MAGISTRADOS EN ACTIVO

	Rango de edad				Total	Edad media	Antigüedad Media
	31 a 40	41 a 50	51 a 60	61 a 70			
Mujer	11	35	22	16	84	50,8	20,4
Varón	3	16	29	19	67	55,8	25,2
Total	14	51	51	35	151	53	22,5

DISTRIBUCIÓN PORCENTUAL POR SEXO

	Rango de edad				Total
	31 a 40	41 a 50	51 a 60	61 a 70	
Mujer	78,6%	68,6%	43,1%	45,7%	55,6%
Varón	21,4%	31,4%	56,9%	54,3%	44,4%



Pirámide de Población de los Magistrados del Principado de Asturias por edad y sexo

DISTRIBUCIÓN POR EDAD Y SEXO

PRINCIPADO DE ASTURIAS	Número		Edad Media		Antigüedad Media	
	Mujer	Varón	Mujer	Varón	Mujer	Varón
TRIBUNAL SUPERIOR DE JUSTICIA	11	12	57,2	62,2	29	31
JUECES DE ADSCRICIÓN TERRITORIAL	2	1	46,1	47,8	13	12,5
AUDIENCIA PROVINCIAL	9	19	60	58,4	33,5	30,5
JUZGADO DE LO PENAL	5	5	53,7	61,2	24	27,1
JUZGADO DE LO CONTENCIOSO ADMINISTRATIVO	4	3	49,7	50,5	19,9	21,3
JUZGADO DE LO SOCIAL	8	5	50,4	56,5	19,9	22,7
JUZGADO DE VIGILANCIA PENITENCIARIA	1	0	56,3	0	22,5	0
JUZGADO DE MENORES	1	0	55,4	0	23,8	0
JUZGADO DE PRIMERA INSTANCIA E INSTRUCCION	20	10	42	44,8	10,9	13,1
JUZGADO DE PRIMERA INSTANCIA	13	8	51,3	55,3	17,4	26,7
JUZGADO DE INSTRUCCION	8	1	53,5	48,6	23,2	16,2
JUZGADO DE LO MERCANTIL	0	3	0	52,3	0	17,5
JUZGADO DE VIOLENCIA SOBRE LA MUJER	2	0	45,3	0	15,9	0
Total	84	67	50,8	55,8	20,4	25,2



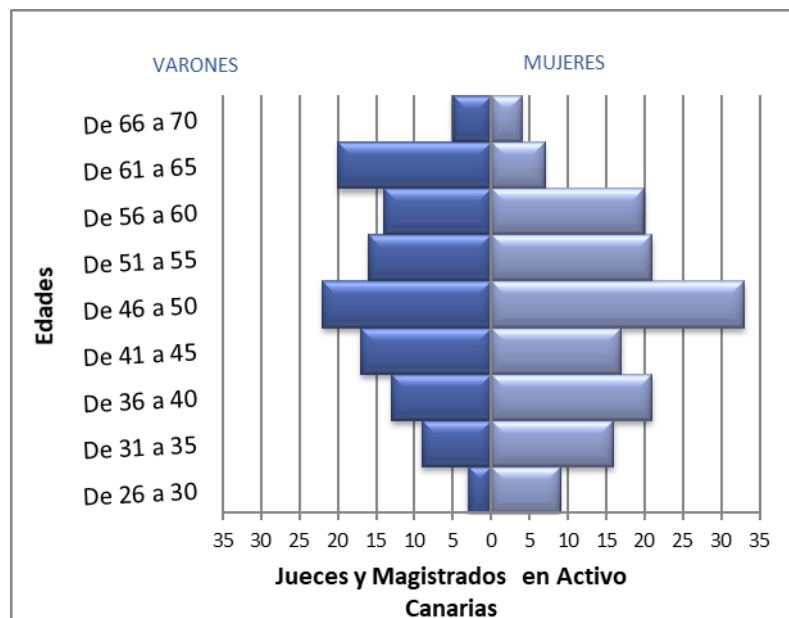
Canarias

JUECES Y MAGISTRADOS EN ACTIVO

	Rango de edad					Total	Edad media	Antigüedad Media
	25 a 30	31 a 40	41 a 50	51 a 60	61 a 70			
Mujer	9	37	50	41	11	148	46,9	15,7
Varón	3	22	39	30	25	119	50,2	19,1
Total	12	59	89	71	36	267	48,4	17,2

DISTRIBUCIÓN PORCENTUAL POR SEXO

	Rango de edad					Total
	25 a 30	31 a 40	41 a 50	51 a 60	61 a 70	
Mujer	100,0%	59,0%	57,3%	53,3%	26,9%	53,6%
Varón	0,0%	41,0%	42,7%	46,7%	73,1%	46,4%



Pirámide de Población de los Magistrados de Canarias por edad y sexo

DISTRIBUCIÓN POR EDAD Y SEXO

CANARIAS	Número		Edad Media		Antigüedad Media	
	Mujer	Varón	Mujer	Varón	Mujer	Varón
TRIBUNAL SUPERIOR DE JUSTICIA	10	15	57,9	59,3	23,4	27,4
JUECES DE ADSCRIPCIÓN TERRITORIAL	9	3	40,2	41,0	7,6	9,3
AUDIENCIA PROVINCIAL	17	27	57,7	58,7	27,5	29,7
JUZGADO DE LO PENAL	14	3	48,8	46,9	15,1	15,0
JUZGADO DE LO CONTENCIOSO ADMINISTRATIVO	5	5	50,7	49,6	18,4	16,7
JUZGADO DE LO SOCIAL	11	13	42,3	46,0	11,6	11,5
JUZGADO DE VIGILANCIA PENITENCIARIA	2	1	51,0	68,0	19,8	30,2
JUZGADO DE MENORES	4	0	51,3	0,0	15,0	0,0
JUZGADO DE PRIMERA INSTANCIA E INSTRUCCION	23	9	33,9	35,4	4,0	4,1
JUZGADO DE PRIMERA INSTANCIA	30	22	47,9	43,7	17,6	13,7
JUZGADO DE INSTRUCCION	15	16	46,1	50,4	16,5	19,0
REGISTRO CIVIL EXCLUSIVO UNICO	1	0	61,1	0,0	29,6	0,0
JUZGADO DECANO EXCLUSIVO	1	1	58,7	46,5	31,9	18,7
JUZGADO DE LO MERCANTIL	2	3	49,0	47,2	18,2	14,9
JUZGADO DE VIOLENCIA SOBRE LA MUJER	4	1	45,5	51,2	13,2	18,7
Total	148	119	46,9	50,2	15,7	19,1



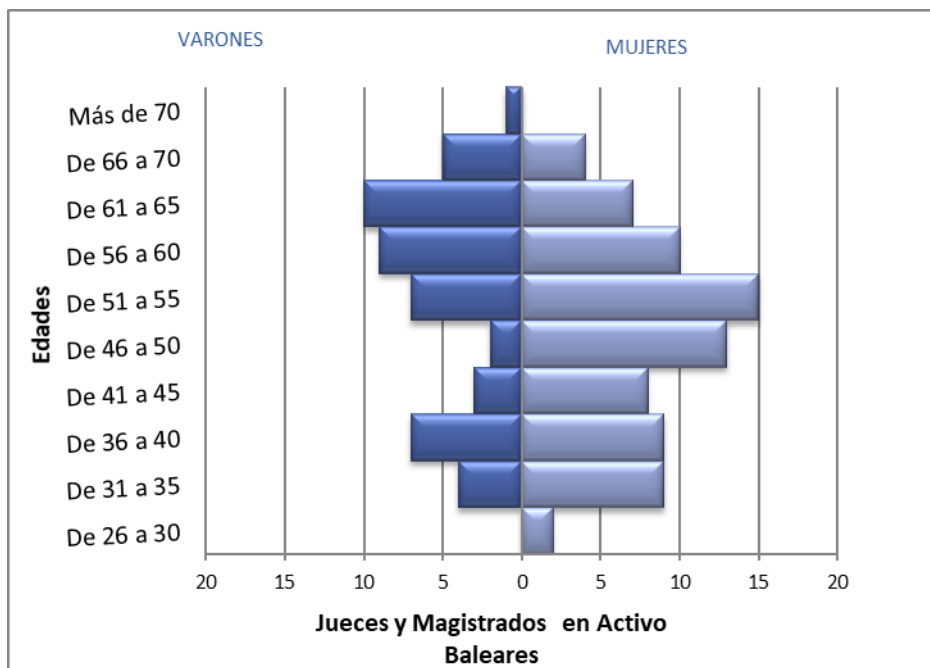
Balears (Illes)

JUECES Y MAGISTRADOS EN ACTIVO

	Rango de edad						Total	Edad media	Antigüedad Media
	25 a 30	31 a 40	41 a 50	51 a 60	61 a 70	más de 70			
Mujer	2	18	21	25	11	0	77	49,1	17,4
Varón	0	11	5	16	15	1	48	53,9	23,9
Total	2	29	26	41	26	1	125	51	19,9

DISTRIBUCIÓN PORCENTUAL POR SEXO

	Rango de edad						Total
	25 a 30	31 a 40	41 a 50	51 a 60	61 a 70	más de 70	
Mujer	100,0%	62,1%	80,8%	61,0%	42,3%	0,0%	61,6%
Varón	0,0%	37,9%	19,2%	39,0%	57,7%	100,0%	38,4%



Pirámide de Población de los Magistrados de las Islas Baleares por edad y sexo
DISTRIBUCIÓN POR EDAD Y SEXO

ILLES BALEARS	Número		Edad Media		Antigüedad Media	
	Mujer	Varón	Mujer	Varón	Mujer	Varón
TRIBUNAL SUPERIOR DE JUSTICIA	3	9	54,7	64,5	20,7	38,6
JUECES DE ADSCRIPCIÓN TERRITORIAL	2	1	36,9	40,8	6	7,7
AUDIENCIA PROVINCIAL	14	9	53,1	60,1	21,8	30,3
JUZGADO DE LO PENAL	9	2	57,9	50,3	27,1	22,2
JUZGADO DE LO CONTENCIOSO ADMINISTRATIVO	2	1	42,4	36,9	7,7	7,7
JUZGADO DE LO SOCIAL	4	3	43,7	51,8	15,5	17,7
JUZGADO DE VIGILANCIA PENITENCIARIA	1	0	66,5	0	38,9	0
JUZGADO DE MENORES	2	0	54,7	0	24,7	0
JUZGADO DE PRIMERA INSTANCIA E INSTRUCCION	3	1	44,4	34	7,5	5,5
JUZGADO DE PRIMERA INSTANCIA	20	11	43,4	44,3	11,2	10,5
JUZGADO DE INSTRUCCION	14	7	50,2	53,2	18,2	24,2
REGISTRO CIVIL EXCLUSIVO UNICO	0	1	0	70,5	0	41,4
JUZGADO DECANO EXCLUSIVO	1	0	49,1	0	22,5	0
JUZGADO DE LO MERCANTIL	1	1	54,3	47,7	11,8	12,5
JUZGADO DE VIOLENCIA SOBRE LA MUJER	1	2	38,2	60,9	10,7	34,9
Total	77	48	49,1	53,9	17,4	23,9



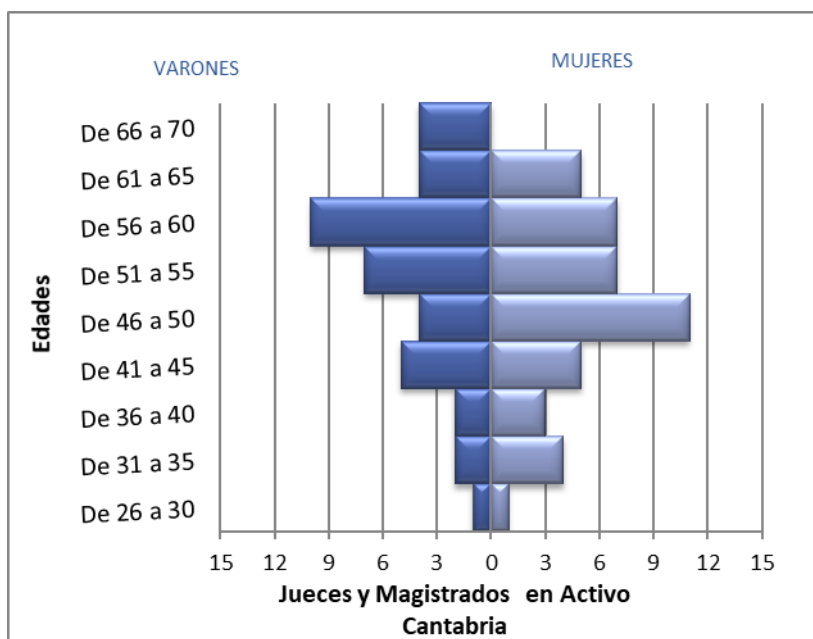
Cantabria

JUECES Y MAGISTRADOS EN ACTIVO

	Rango de edad					Total	Edad media	Antigüedad Media
	25 a 30	31 a 40	41 a 50	51 a 60	61 a 70			
Mujer	1	7	16	14	5	43	49,5	19,9
Varón	1	4	9	17	8	39	53,2	22,7
Total	2	11	25	31	13	82	51,3	21,2

DISTRIBUCIÓN PORCENTUAL POR SEXO

	Rango de edad					Total
	25 a 30	31 a 40	41 a 50	51 a 60	61 a 70	
Mujer	50,0%	63,6%	64,0%	45,2%	38,5%	52,4%
Varón	50,0%	36,4%	36,0%	54,8%	61,5%	47,6%



Pirámide de Población de los Magistrados de Cantabria por edad y sexo

DISTRIBUCIÓN POR EDAD Y SEXO

CANTABRIA	Número		Edad Media		Antigüedad Media	
	Mujer	Varón	Mujer	Varón	Mujer	Varón
TRIBUNAL SUPERIOR DE JUSTICIA	8	4	54,2	63,3	24	30
JUECES DE ADSCRICIÓN TERRITORIAL	3	0	44,1	0	11,6	0
AUDIENCIA PROVINCIAL	6	8	56	61	28,6	33,4
JUZGADO DE LO PENAL	4	1	49,2	68,7	19,8	24,3
JUZGADO DE LO CONTENCIOSO ADMINISTRATIVO	1	2	46,7	44,3	16,2	16,1
JUZGADO DE LO SOCIAL	2	4	54,7	52,5	25,3	23,3
JUZGADO DE VIGILANCIA PENITENCIARIA	0	1	0	57,7	0	31,9
JUZGADO DE MENORES	1	0	60,5	0	34,3	0
JUZGADO DE PRIMERA INSTANCIA E INSTRUCCION	11	7	40,3	39	10,2	8
JUZGADO DE PRIMERA INSTANCIA	5	7	55,1	54,4	24,4	23,7
JUZGADO DE INSTRUCCION	2	3	47,8	50,1	20,6	19
JUZGADO DE LO MERCANTIL	0	1	0	46,7	0	16,2
JUZGADO DE VIOLENCIA SOBRE LA MUJER	0	1	0	56,8	0	22,5
Total	43	39	49,5	53,2	19,9	22,7



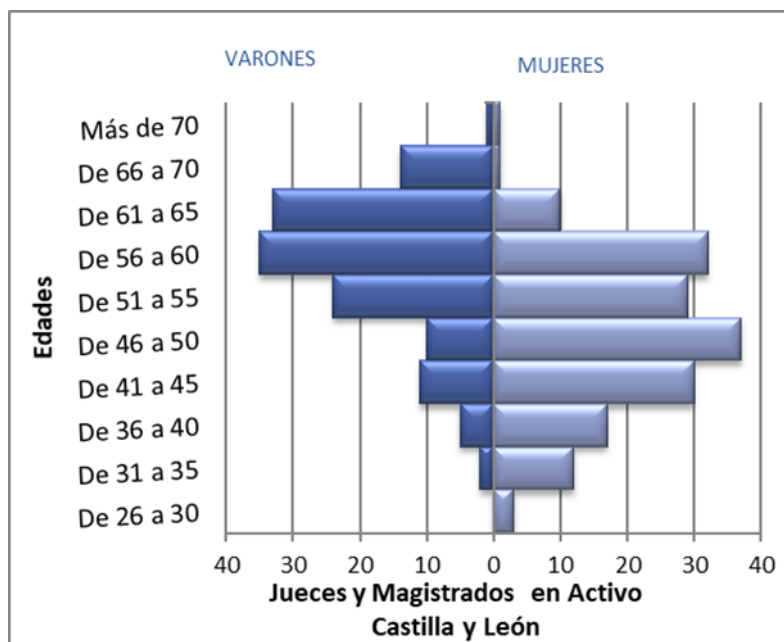
Castilla y León

JUECES Y MAGISTRADOS EN ACTIVO

	Rango de edad						Total	Edad media	Antigüedad Media
	25 a 30	30 a 40	41 a 50	51 a 60	61 a 70	más de 70			
Mujer	3	29	67	61	11	1	172	49,1	18,3
Varón	0	7	21	59	47	1	135	57,0	26,8
Total	3	36	88	120	58	2	307	52,6	22,0

DISTRIBUCIÓN PORCENTUAL POR SEXO

	Rango de edad					Total
	31 a 40	41 a 50	51 a 60	61 a 70	más de 70	
Mujer	100,0%	80,6%	76,1%	50,8%	19,0%	50,0%
Varón	0,0%	19,4%	23,9%	49,2%	81,0%	50,0%



Pirámide de Población de los Magistrados de Castilla y León por edad y sexo DISTRIBUCIÓN POR EDAD Y SEXO

CASTILLA Y LEÓN	Número		Edad Media		Antigüedad Media	
	Mujer	Varón	Mujer	Varón	Mujer	Varón
TRIBUNAL SUPERIOR DE JUSTICIA	11	18	57,4	61,7	30,3	33
JUECES DE ADSCRIPCIÓN TERRITORIAL	5	2	42,2	36,4	11,6	8,8
AUDIENCIA PROVINCIAL	18	42	60	62,4	32,5	34,6
JUZGADO DE LO PENAL	11	7	51,3	50,2	20,6	18,1
JUZGADO DE LO CONTENCIOSO ADMINISTRATIVO	8	8	50,1	56,5	20,1	21,5
JUZGADO DE LO SOCIAL	17	4	47,6	60,9	16,6	24,1
JUZGADO DE VIGILANCIA PENITENCIARIA	2	3	57,3	61,7	27,9	29,5
JUZGADO DE MENORES	4	5	50	61,8	20,9	28,3
JUZGADO DE PRIMERA INSTANCIA E INSTRUCCION	54	19	41,8	46,4	9,5	13,6
JUZGADO DE PRIMERA INSTANCIA	27	17	52,9	54,7	20	24,4
JUZGADO DE INSTRUCCION	12	7	50,3	54,6	20,6	26,5
REGISTRO CIVIL EXCLUSIVO UNICO	1	0	58,5	0	30,9	0
JUZGADO DE LO MERCANTIL	1	2	37	47,8	8,8	19,2
JUZGADO DE VIOLENCIA SOBRE LA MUJER	1	1	49,5	55,7	19,8	27,8
Total	172	135	49,1	57	18,3	26,8



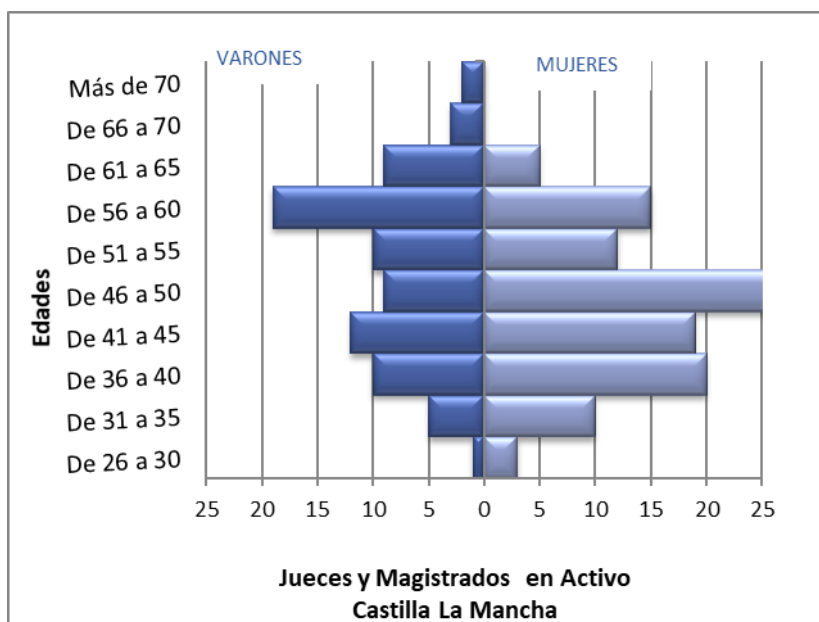
Castilla-La Mancha

JUECES Y MAGISTRADOS EN ACTIVO

	Rango de edad						Total	Edad media	Antigüedad Media
	25 a 30	31 a 40	41 a 50	51 a 60	61 a 70	más de 70			
Mujer	3	30	46	27	5	0	111	46,5	14,7
Varón	1	15	21	29	12	2	80	51,5	19,8
Total	4	45	67	56	17	2	191	48,6	16,8

DISTRIBUCIÓN PORCENTUAL POR SEXO

	Rango de edad						Total
	25 a 30	31 a 40	41 a 50	51 a 60	61 a 70	más de 70	
Mujer	75,0%	66,7%	68,7%	48,2%	29,4%	0,0%	58,1%
Varón	25,0%	33,3%	31,3%	51,8%	70,6%	100,0%	41,9%



Pirámide de Población de los Magistrados de Castilla-La Mancha por edad y sexo

DISTRIBUCIÓN POR EDAD Y SEXO

CASTILLA LA MANCHA	Número		Edad Media		Antigüedad Media	
	Mujer	Varón	Mujer	Varón	Mujer	Varón
TRIBUNAL SUPERIOR DE JUSTICIA	8	10	55,5	57,7	23,8	28,5
JUECES DE ADSCRICIÓN TERRITORIAL	5	3	41,6	39,5	10,9	9,3
AUDIENCIA PROVINCIAL	11	20	56,9	60,2	28,7	30,5
JUZGADO DE LO PENAL	12	2	49,8	61,9	14,8	16,7
JUZGADO DE LO CONTENCIOSO ADMINISTRATIVO	3	6	45,5	52,6	17,7	18,1
JUZGADO DE LO SOCIAL	11	3	46,1	47	14,7	16
JUZGADO DE VIGILANCIA PENITENCIARIA	1	1	50,5	66,8	22,5	31,9
JUZGADO DE MENORES	3	2	54,6	50,8	20,2	20,8
JUZGADO DE PRIMERA INSTANCIA E INSTRUCCION	38	21	39,4	41,7	7,1	9,8
JUZGADO DE PRIMERA INSTANCIA	8	10	49,8	50	19,9	16,4
JUZGADO DE INSTRUCCION	8	2	49,7	48,8	14,8	12,7
JUZGADO DE LO MERCANTIL	2	0	43,9	0	16,7	0
JUZGADO DE VIOLENCIA SOBRE LA MUJER	1	0	46,9	0	16,2	0
Total	111	80	46,5	51,5	14,7	19,8



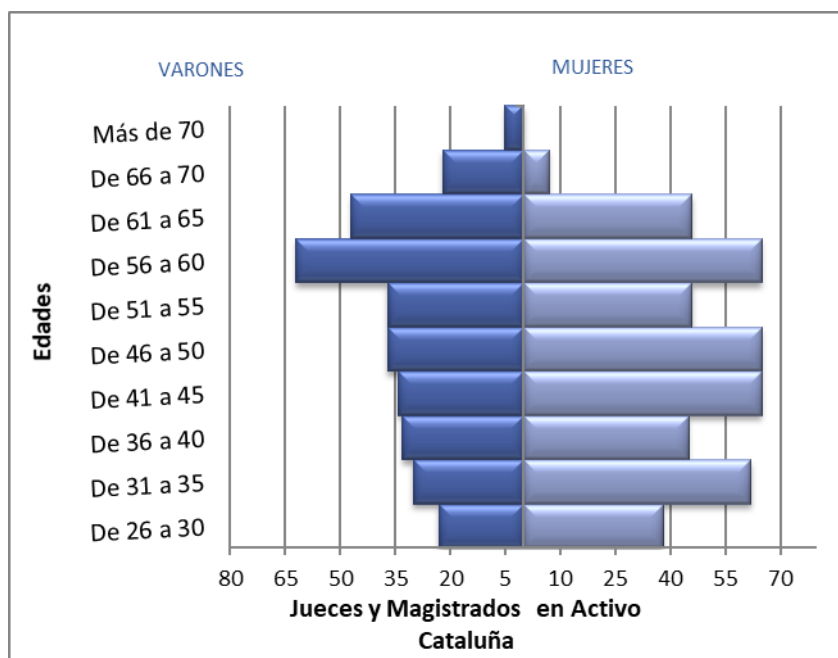
Cataluña

JUECES Y MAGISTRADOS EN ACTIVO

	Rango de edad						Total	Edad media	Antigüedad Media
	25 a 30	31 a 40	41 a 50	51 a 60	61 a 70	más de 70			
Mujer	38	107	131	111	53	0	440	46,8	14,8
Varón	23	63	71	99	69	5	330	50,6	17,5
Total	61	170	202	210	122	5	770	48,4	15,9

DISTRIBUCIÓN PORCENTUAL POR SEXO

	Rango de edad						Total
	25 a 30	31 a 40	41 a 50	51 a 60	61 a 70	más de 70	
Mujer	62,3%	62,9%	64,9%	52,9%	43,4%	0,0%	57,1%
Varón	37,7%	37,1%	35,3%	47,1%	56,6%	100,0%	42,9%



Pirámide de Población de los Magistrados de Cataluña por edad y sexo

DISTRIBUCIÓN POR EDAD Y SEXO

CATALUÑA	Número		Edad Media		Antigüedad Media	
	Mujer	Varón	Mujer	Varón	Mujer	Varón
TRIBUNAL SUPERIOR DE JUSTICIA	25	35	57,3	60,8	26,8	27,7
JUECES DE ADSCRICIÓN TERRITORIAL	12	12	35,8	35,8	4,2	5
AUDIENCIA PROVINCIAL	71	82	56,3	58,8	25,5	26,8
JUZGADO DE LO PENAL	47	19	46,1	48,2	12,6	12,4
JUZGADO DE LO CONTENCIOSO ADMINISTRATIVO	13	9	50,5	47,9	14,1	10,9
JUZGADO DE LO SOCIAL	24	28	49,3	49,2	12,2	13,8
JUZGADO DE VIGILANCIA PENITENCIARIA	3	3	61,5	60,9	29,8	30,2
JUZGADO DE MENORES	5	4	60,6	53,5	33,3	22
JUZGADO DE PRIMERA INSTANCIA E INSTRUCCION	90	48	33,7	35,4	2,8	4,2
JUZGADO DE PRIMERA INSTANCIA	83	50	47,6	48,4	14,9	15
JUZGADO DE INSTRUCCION	45	27	48,4	52,6	17,5	18,6
REGISTRO CIVIL EXCLUSIVO UNICO	3	1	63,7	56,3	37,1	21,1
JUZGADO DECANO EXCLUSIVO	1	0	52,6	0	23,8	0
JUZGADO DE LO MERCANTIL	5	8	43	48,3	12,3	16,7
JUZGADO DE VIOLENCIA SOBRE LA MUJER	13	4	47,4	50,2	12,2	11,2
Total	440	330	46,8	50,6	14,8	17,5



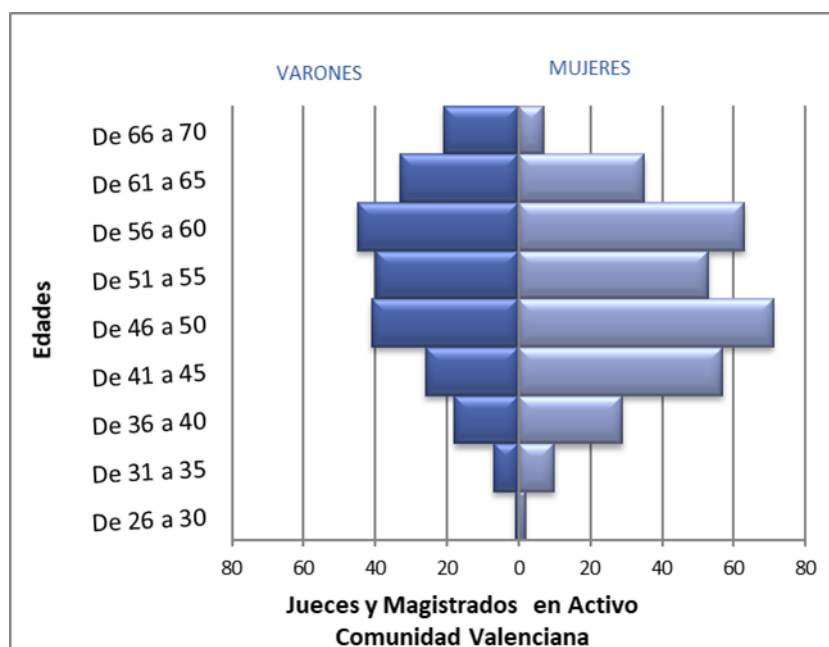
Com. Valenciana

JUECES Y MAGISTRADOS EN ACTIVO

	Rango de edad					Total	Edad media	Antigüedad Media
	25 a 30	31 a 40	41 a 50	51 a 60	61 a 70			
Mujer	2	39	128	116	42	327	51	20,2
Varón	1	25	67	85	54	232	53,3	21,8
Total	3	64	195	201	96	559	51,9	20,9

DISTRIBUCIÓN PORCENTUAL POR SEXO

	Rango de edad					Total
	25 a 30	31 a 40	41 a 50	51 a 60	61 a 70	
Mujer	66,7%	60,9%	65,6%	57,7%	43,8%	58,5%
Varón	33,3%	39,1%	34,4%	42,3%	56,3%	41,5%



Pirámide de Población de los Magistrados de la Com. Valenciana por edad y sexo

DISTRIBUCIÓN POR EDAD Y SEXO

COM. VALENCIANA	Número		Edad Media		Antigüedad Media	
	Mujer	Varón	Mujer	Varón	Mujer	Varón
TRIBUNAL SUPERIOR DE JUSTICIA	21	21	58,8	60,1	29,4	28,7
JUECES DE ADSCRIPCIÓN TERRITORIAL	13	3	42,3	41,7	12,1	9,8
AUDIENCIA PROVINCIAL	49	54	60	60,6	32,6	32,7
JUZGADO DE LO PENAL	25	19	49,4	49,3	18,6	16,1
JUZGADO DE LO CONTENCIOSO ADMINISTRATIVO	7	10	49,7	50,3	19,1	16,2
JUZGADO DE LO SOCIAL	19	14	50,2	56,5	18,4	19,4
JUZGADO DE VIGILANCIA PENITENCIARIA	3	2	48,4	59,8	20,1	33,2
JUZGADO DE MENORES	7	1	55,2	66,5	26,7	32,6
JUZGADO DE PRIMERA INSTANCIA E INSTRUCCION	72	34	42,7	42,7	11	10,7
JUZGADO DE PRIMERA INSTANCIA	58	34	51,4	50,8	18,1	18,9
JUZGADO DE INSTRUCCION	39	22	52,1	56,1	21,8	24,6
REGISTRO CIVIL EXCLUSIVO UNICO	2	2	68,4	51,3	42,6	18
JUZGADO DECANO EXCLUSIVO	0	2	0	56,4	0	25,2
JUZGADO DE LO MERCANTIL	1	9	48,1	46	13,5	13,8
JUZGADO DE VIOLENCIA SOBRE LA MUJER	11	5	53,7	50,6	21,8	13,8
Total	327	232	51	53,3	20,2	21,8



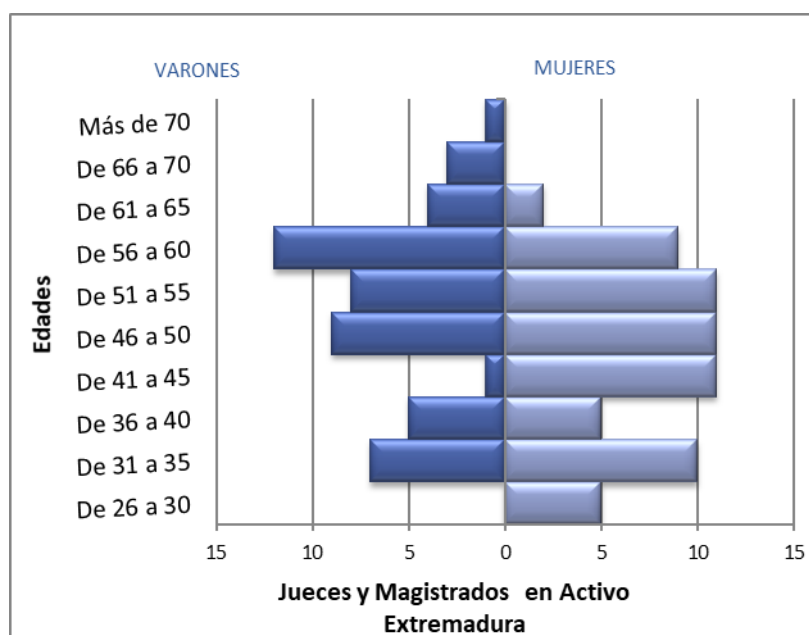
Extremadura

JUECES Y MAGISTRADOS EN ACTIVO

	Rango de edad						Total	Edad media	Antigüedad Media
	25 a 30	31 a 40	41 a 50	51 a 60	61 a 70	más de 70			
Mujer	5	15	22	20	2	0	64	45,5	14,8
Varón	0	12	10	20	7	1	50	51,6	21,9
Total	5	27	32	40	9	1	114	48,2	17,9

DISTRIBUCIÓN PORCENTUAL POR SEXO

	Rango de edad						Total
	25 a 30	31 a 40	41 a 50	51 a 60	61 a 70	más de 70	
Mujer	100,0%	55,6%	68,8%	50,0%	22,2%	0,0%	56,1%
Varón	0,0%	44,4%	31,3%	50,0%	77,8%	100,0%	43,9%



Pirámide de Población de los Magistrados de Extremadura por edad y sexo

DISTRIBUCIÓN POR EDAD Y SEXO

EXTREMADURA	Número		Edad Media		Antigüedad Media	
	Mujer	Varón	Mujer	Varón	Mujer	Varón
TRIBUNAL SUPERIOR DE JUSTICIA	5	7	56,2	59,7	26,8	32,0
JUECES DE ADSCRIPCIÓN TERRITORIAL	1	2	51,3	32,7	8,8	3,4
AUDIENCIA PROVINCIAL	4	16	57,4	59,8	30,2	32,4
JUZGADO DE LO PENAL	5	2	51,1	51,0	22,6	16,7
JUZGADO DE LO CONTENCIOSO ADMINISTRATIVO	2	4	52,6	53,6	25,2	22,5
JUZGADO DE LO SOCIAL	3	5	49,7	50,0	12,4	17,3
JUZGADO DE VIGILANCIA PENITENCIARIA	0	1	0,0	55,2	0,0	30,9
JUZGADO DE MENORES	2	0	55,0	0,0	24,7	0,0
JUZGADO DE PRIMERA INSTANCIA E INSTRUCCION	31	10	38,5	37,6	7,3	5,8
JUZGADO DE PRIMERA INSTANCIA	6	1	50,5	53,9	19,7	18,7
JUZGADO DE INSTRUCCION	3	1	46,3	49,5	18,3	20,8
JUZGADO DE LO MERCANTIL	2	0	47,5	0,0	17,7	0,0
JUZGADO DE VIOLENCIA SOBRE LA MUJER	0	1	0,0	39,3	0,0	8,8
Total	64	50	45,5	51,6	14,8	21,9



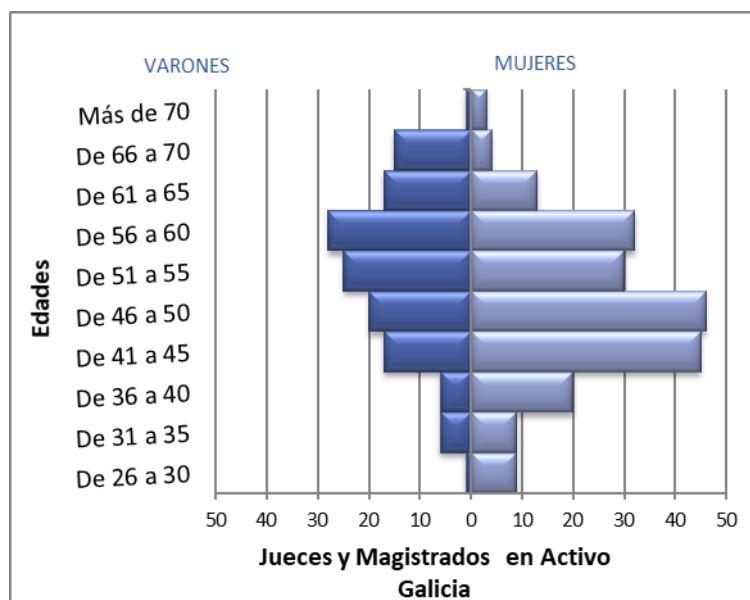
Galicia

JUECES Y MAGISTRADOS EN ACTIVO

	Rango de edad						Total	Edad media	Antigüedad Media
	25 a 30	31 a 40	41 a 50	51 a 60	61 a 70	más de 70			
Mujer	9	29	91	62	17	3	211	49,0	17,5
Varón	1	12	37	53	32	1	136	54,1	22,9
Total	10	41	128	115	49	4	347	51,0	19,6

DISTRIBUCIÓN PORCENTUAL POR SEXO

	Rango de edad						Total
	25 a 30	31 a 40	41 a 50	51 a 60	61 a 70	más de 70	
Mujer	90,0%	70,7%	71,1%	53,9%	34,7%	75,0%	60,8%
Varón	10,0%	29,3%	28,9%	46,1%	65,3%	25,0%	39,2%



Pirámide de Población de los Magistrados de Galicia por edad y sexo

DISTRIBUCIÓN POR EDAD Y SEXO

GALICIA	Número		Edad Media		Antigüedad Media	
	Mujer	Varón	Mujer	Varón	Mujer	Varón
TRIBUNAL SUPERIOR DE JUSTICIA	13	25	59,3	60,8	29,2	32,3
JUECES DE ADSCRIPCIÓN TERRITORIAL	6	3	41,9	43,7	9,7	11,0
AUDIENCIA PROVINCIAL	27	33	60,1	61,4	31,9	33,6
JUZGADO DE LO PENAL	11	10	51,1	53,8	18,9	17,2
JUZGADO DE LO CONTENCIOSO ADMINISTRATIVO	9	7	49,7	54,7	16,4	17,7
JUZGADO DE LO SOCIAL	20	12	49,1	51,5	17,9	19,1
JUZGADO DE VIGILANCIA PENITENCIARIA	1	2	49,4	63,3	15,5	30,5
JUZGADO DE MENORES	3	0	56,0	0,0	24,1	0,0
JUZGADO DE PRIMERA INSTANCIA E INSTRUCCION	55	14	38,9	38,2	6,6	5,8
JUZGADO DE PRIMERA INSTANCIA	37	19	49,3	49,5	18,1	17,2
JUZGADO DE INSTRUCCION	21	10	52,9	49,1	19,2	16,2
REGISTRO CIVIL EXCLUSIVO UNICO	2	0	55,6	0,0	26,7	0,0
JUZGADO DE LO MERCANTIL	4	1	46,2	46,4	12,9	12,5
JUZGADO DE VIOLENCIA SOBRE LA MUJER	2	0	52,5	0,0	22,1	0,0
Total	211	136	49	54,1	17,5	22,9



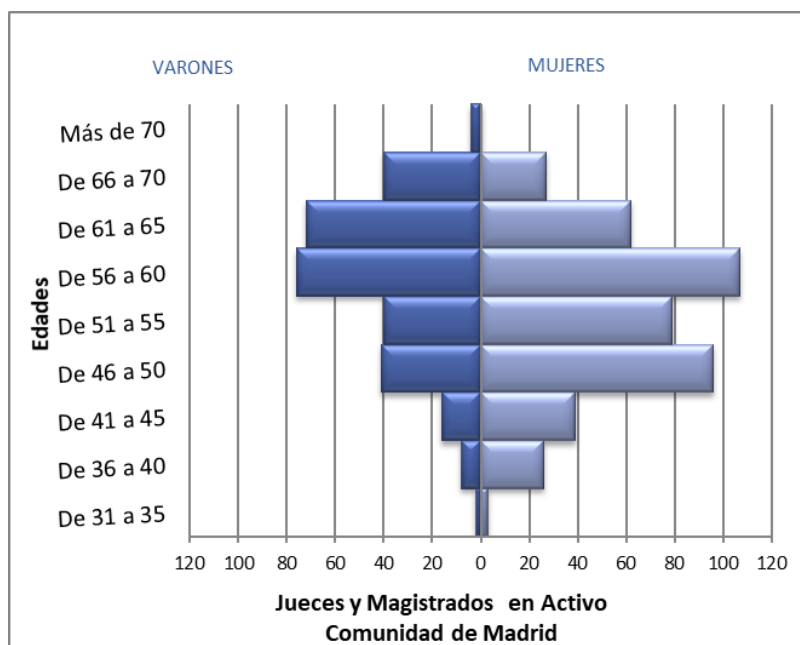
Com. de Madrid

JUECES Y MAGISTRADOS EN ACTIVO

	Rango de edad					Total	Edad media	Antigüedad Media
	31 a 40	41 a 50	51 a 60	61 a 70	más de 70			
Mujer	29	135	186	89	0	439	54,1	23,8
Varón	10	57	116	112	4	299	57,7	25,3
Total	39	192	302	201	4	738	55,6	24,4

DISTRIBUCIÓN PORCENTUAL POR SEXO

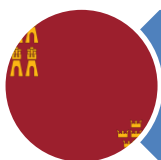
	Rango de edad					Total
	31 a 40	41 a 50	51 a 60	61 a 70	más de 70	
Mujer	74,4%	70,3%	61,6%	44,3%	0,0%	59,5%
Varón	25,6%	29,7%	38,4%	55,7%	100,0%	40,5%



Pirámide de Población de los Magistrados de la Comunidad de Madrid por edad y sexo

DISTRIBUCIÓN POR EDAD Y SEXO

COM, de MADRID	Número		Edad Media		Antigüedad Media	
	Mujer	Varón	Mujer	Varón	Mujer	Varón
TRIBUNAL SUPERIOR DE JUSTICIA	38	44	58,6	59,6	29,5	29,1
JUECES DE ADSCRIPCIÓN TERRITORIAL	15	7	45,1	44,6	13,2	14,6
AUDIENCIA PROVINCIAL	68	79	60,7	61,8	32,8	32,6
JUZGADO DE LO PENAL	33	16	53,4	57,1	22,2	19,3
JUZGADO DE LO CONTENCIOSO ADMINISTRATIVO	15	17	53,4	61,1	19,4	21,0
JUZGADO DE LO SOCIAL	33	15	55,0	54,6	20,7	20,5
JUZGADO DE VIGILANCIA PENITENCIARIA	5	1	60,0	58,9	31,7	33,2
JUZGADO DE MENORES	5	2	56,9	66,5	28,5	32,6
JUZGADO DE PRIMERA INSTANCIA E INSTRUCCION	52	33	45,4	49,5	14,4	15,9
JUZGADO DE PRIMERA INSTANCIA	97	42	53,7	56,8	24,1	23,3
JUZGADO DE INSTRUCCION	48	30	54,9	58,8	25,9	26,2
REGISTRO CIVIL EXCLUSIVO UNICO	2	0	67,2	0,0	42,0	0,0
JUZGADO DECANO EXCLUSIVO	1	0	51,4	0,0	22,5	0,0
JUZGADO DE LO MERCANTIL	10	8	46,6	50,8	15,1	16,8
JUZGADO DE VIOLENCIA SOBRE LA MUJER	17	5	52,2	59,1	19,5	24,1
Total	439	299	54,1	57,7	23,8	25,3



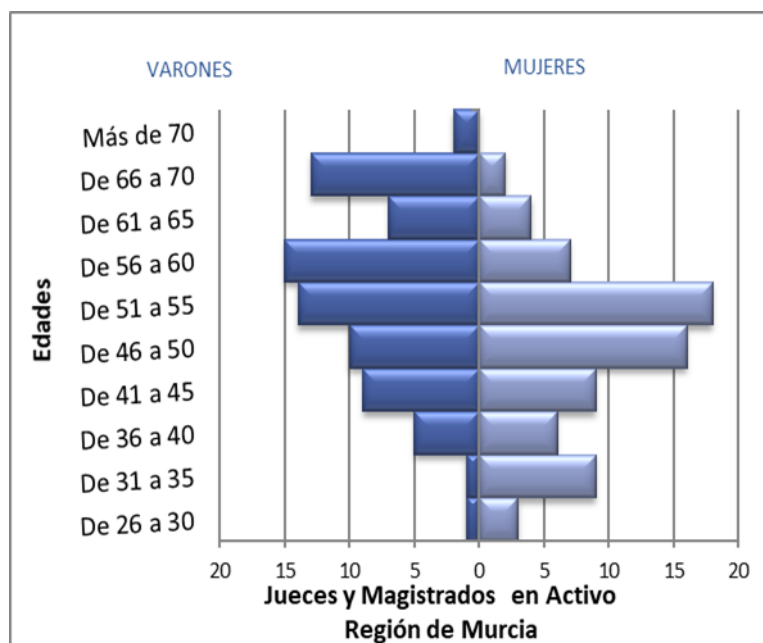
Región de Murcia

JUECES Y MAGISTRADOS EN ACTIVO

	Rango de edad						Total	Edad media	Antigüedad Media
	25 a 30	31 a 40	41 a 50	51 a 60	61 a 70	más de 70			
Mujer	3	15	25	25	6	0	74	48,0	17,4
Varón	1	6	19	29	20	2	77	55,1	24,8
Total	4	21	44	54	26	2	151	51,6	21,2

DISTRIBUCIÓN PORCENTUAL POR SEXO

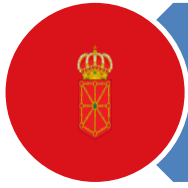
	Rango de edad						Total
	25 a 30	31 a 40	41 a 50	51 a 60	61 a 70	más de 70	
Mujer	75,0%	71,4%	56,8%	46,3%	23,1%	0,0%	49,0%
Varón	25,0%	28,6%	43,2%	53,7%	76,9%	100,0%	51,0%



Pirámide de Población de los Magistrados de la Región de Murcia por edad y sexo

DISTRIBUCIÓN POR EDAD Y SEXO

REGIÓN DE MURCIA	Número		Edad Media		Antigüedad Media	
	Mujer	Varón	Mujer	Varón	Mujer	Varón
TRIBUNAL SUPERIOR DE JUSTICIA	5	8	58,4	62,1	28,5	32,3
JUECES DE ADSCRICIÓN TERRITORIAL	5	2	48,1	44,0	16,5	12,6
AUDIENCIA PROVINCIAL	3	19	61,7	61,6	35,5	33,6
JUZGADO DE LO PENAL	6	5	48,3	57,5	19,1	28,2
JUZGADO DE LO CONTENCIOSO ADMINISTRATIVO	3	5	54,0	53,5	23,3	23,2
JUZGADO DE LO SOCIAL	5	7	54,2	61,3	25,6	23,5
JUZGADO DE VIGILANCIA PENITENCIARIA	1	0	54,8	0,0	25,5	0,0
JUZGADO DE MENORES	1	1	50,7	51,9	22,5	22,5
JUZGADO DE PRIMERA INSTANCIA E INSTRUCCION	24	8	37,9	38,0	6,5	7,3
JUZGADO DE PRIMERA INSTANCIA	10	13	53,2	53,1	22,5	22,8
JUZGADO DE INSTRUCCION	8	6	50,1	49,7	17,7	18,8
REGISTRO CIVIL EXCLUSIVO UNICO	0	1	0,0	67,6	0,0	42,6
JUZGADO DE LO MERCANTIL	1	2	58,5	46,8	27,8	16,7
JUZGADO DE VIOLENCIA SOBRE LA MUJER	2	0	52,0	0,0	20,8	0,0
Total	74	77	48,0	55,1	17,4	24,8



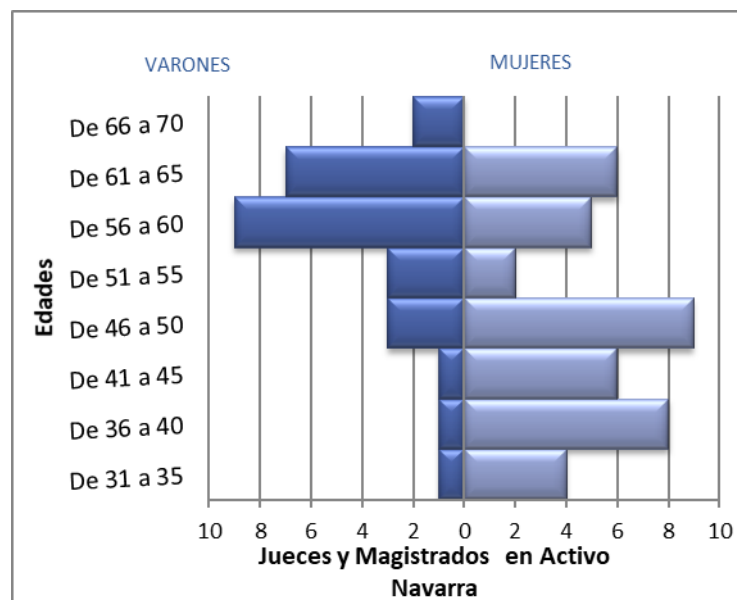
Comunidad Foral de Navarra

JUECES Y MAGISTRADOS EN ACTIVO

	Rango de edad				Total	Edad media	Antigüedad Media
	31 a 40	41 a 50	51 a 60	61 a 70			
Mujer	12	15	7	6	40	47,9	18,2
Varón	2	4	12	9	27	57,2	25,7
Total	14	19	19	15	67	51,7	21,2

DISTRIBUCIÓN PORCENTUAL POR SEXO

	Rango de edad					Total
	25 a 30	31 a 40	41 a 50	51 a 60	61 a 70	
Mujer	0,0%	90,9%	82,4%	35,0%	38,5%	57,1%
Varón	100,0%	9,1%	17,6%	65,0%	61,5%	42,9%



Pirámide de Población de los Magistrados de la Comunidad Foral de Navarra por edad y sexo

DISTRIBUCIÓN POR EDAD Y SEXO

COM. FORAL de NAVARRA	Número		Edad Media		Antigüedad Media	
	Mujer	Varón	Mujer	Varón	Mujer	Varón
TRIBUNAL SUPERIOR DE JUSTICIA	5	6	58,1	58,0	28,7	26,0
JUECES DE ADSCRIPCIÓN TERRITORIAL	3	0	37,0	0,0	8,8	0,0
AUDIENCIA PROVINCIAL	4	8	59,1	63,8	30,3	35,5
JUZGADO DE LO PENAL	4	1	51,8	49,4	20,6	19,8
JUZGADO DE LO CONTENCIOSO ADMINISTRATIVO	1	2	39,5	48,4	11,6	6,8
JUZGADO DE LO SOCIAL	3	1	44,8	59,2	15,0	29,6
JUZGADO DE VIGILANCIA PENITENCIARIA	0	1	0,0	60,2	0,0	19,1
JUZGADO DE MENORES	1	0	62,9	0,0	36,8	0,0
JUZGADO DE PRIMERA INSTANCIA E INSTRUCCION	9	2	39,3	45,2	8,1	10,8
JUZGADO DE PRIMERA INSTANCIA	6	4	48,3	55,0	19,2	24,4
JUZGADO DE INSTRUCCION	2	2	50,9	55,3	21,6	26,7
JUZGADO DE LO MERCANTIL	1	0	41,3	0,0	9,9	0,0
JUZGADO DE VIOLENCIA SOBRE LA MUJER	1	0	47,6	0,0	17,8	0,0
Total	40	27	47,9	57,2	18,2	25,7



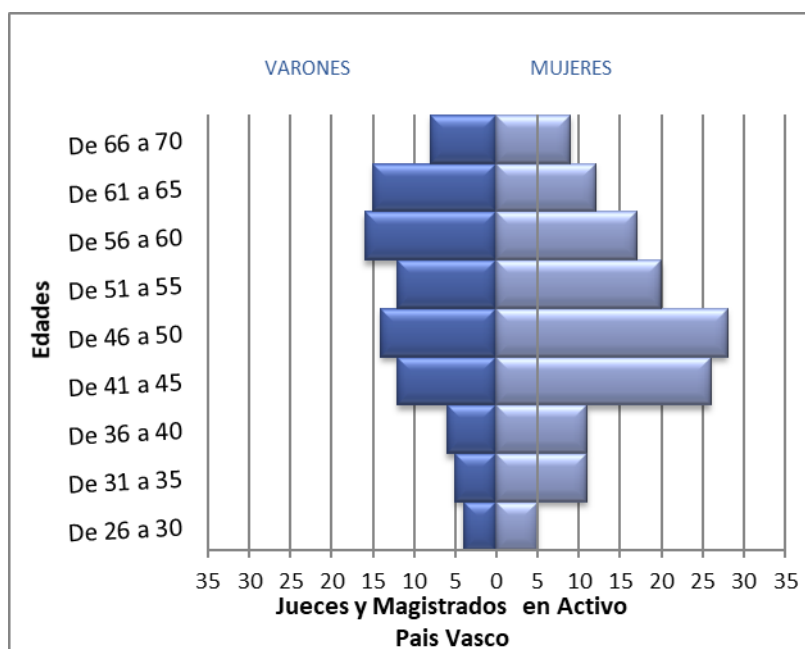
País Vasco

JUECES Y MAGISTRADOS EN ACTIVO

	Rango de edad					Total	Edad media	Antigüedad Media
	20 a 30	31 a 40	41 a 50	51 a 60	61 a 70			
Mujer	5	22	54	37	21	139	49,3	18,5
Varón	4	11	26	28	23	92	52,1	20,6
Total	9	33	80	65	44	231	50,4	19,3

DISTRIBUCIÓN PORCENTUAL POR SEXO

	Rango de edad					Total
	20 a 30	31 a 40	41 a 50	51 a 60	61 a 70	
Mujer	40,0%	80,6%	70,0%	50,0%	52,6%	61,5%
Varón	60,0%	19,4%	30,0%	50,0%	47,4%	38,5%



Pirámide de Población de los Magistrados del País Vasco por edad y sexo

DISTRIBUCIÓN POR EDAD Y SEXO

PAÍS VASCO	Número		Edad Media		Antigüedad Media	
	Mujer	Varón	Mujer	Varón	Mujer	Varón
TRIBUNAL SUPERIOR DE JUSTICIA	8	21	53,8	57,2	24,8	25,0
JUECES DE ADSCRIPCIÓN TERRITORIAL	5	4	43,2	44,2	9,0	8,9
AUDIENCIA PROVINCIAL	23	17	59,9	60,4	32,0	32,1
JUZGADO DE LO PENAL	12	4	50,3	46,5	19,5	17,9
JUZGADO DE LO CONTENCIOSO ADMINISTRATIVO	6	6	53,1	47,7	16,9	14,9
JUZGADO DE LO SOCIAL	11	9	49,6	55,7	18,5	20,0
JUZGADO DE VIGILANCIA PENITENCIARIA	1	0	59,6	0,0	33,2	0,0
JUZGADO DE MENORES	3	1	55,8	55,8	20,6	27,8
JUZGADO DE PRIMERA INSTANCIA E INSTRUCCION	23	8	35,6	35,1	5,6	4,4
JUZGADO DE PRIMERA INSTANCIA	28	8	48,4	50,3	16,8	18,9
JUZGADO DE INSTRUCCION	14	8	49,9	47,6	18,7	16,8
REGISTRO CIVIL EXCLUSIVO UNICO	1	0	68,0	0,0	31,0	0,0
JUZGADO DECANO EXCLUSIVO	0	1	0,0	50,6	0,0	19,8
JUZGADO DE LO MERCANTIL	0	4	0,0	53,0	0,0	19,6
JUZGADO DE VIOLENCIA SOBRE LA MUJER	4	1	48,7	31,4	14,7	3,1
Total	139	92	49,3	52,1	18,5	20,6



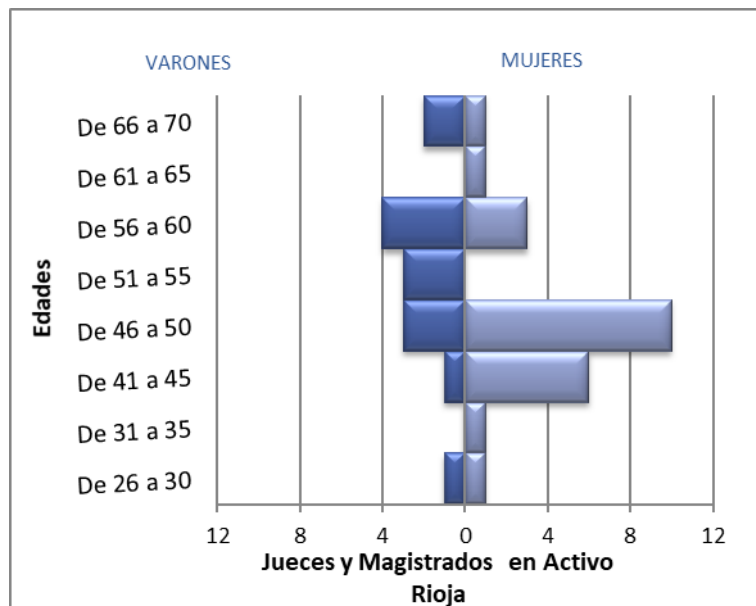
Rioja (La)

JUECES Y MAGISTRADOS EN ACTIVO

	Rango de edad					Total	Edad media	Antigüedad Media
	25 a 30	31 a 40	41 a 50	51 a 60	61 a 70			
Mujer	1	1	16	3	2	23	48,3	17,9
Varón	1	0	4	7	2	14	54,0	23,7
Total	2	1	20	10	4	37	50,5	20,1

DISTRIBUCIÓN PORCENTUAL POR SEXO

	Rango de edad					Total
	25 a 30	31 a 40	41 a 50	51 a 60	61 a 70	
Mujer	50,0%	100,0%	80,0%	30,0%	50,0%	62,2%
Varón	50,0%	0,0%	20,0%	70,0%	50,0%	37,8%

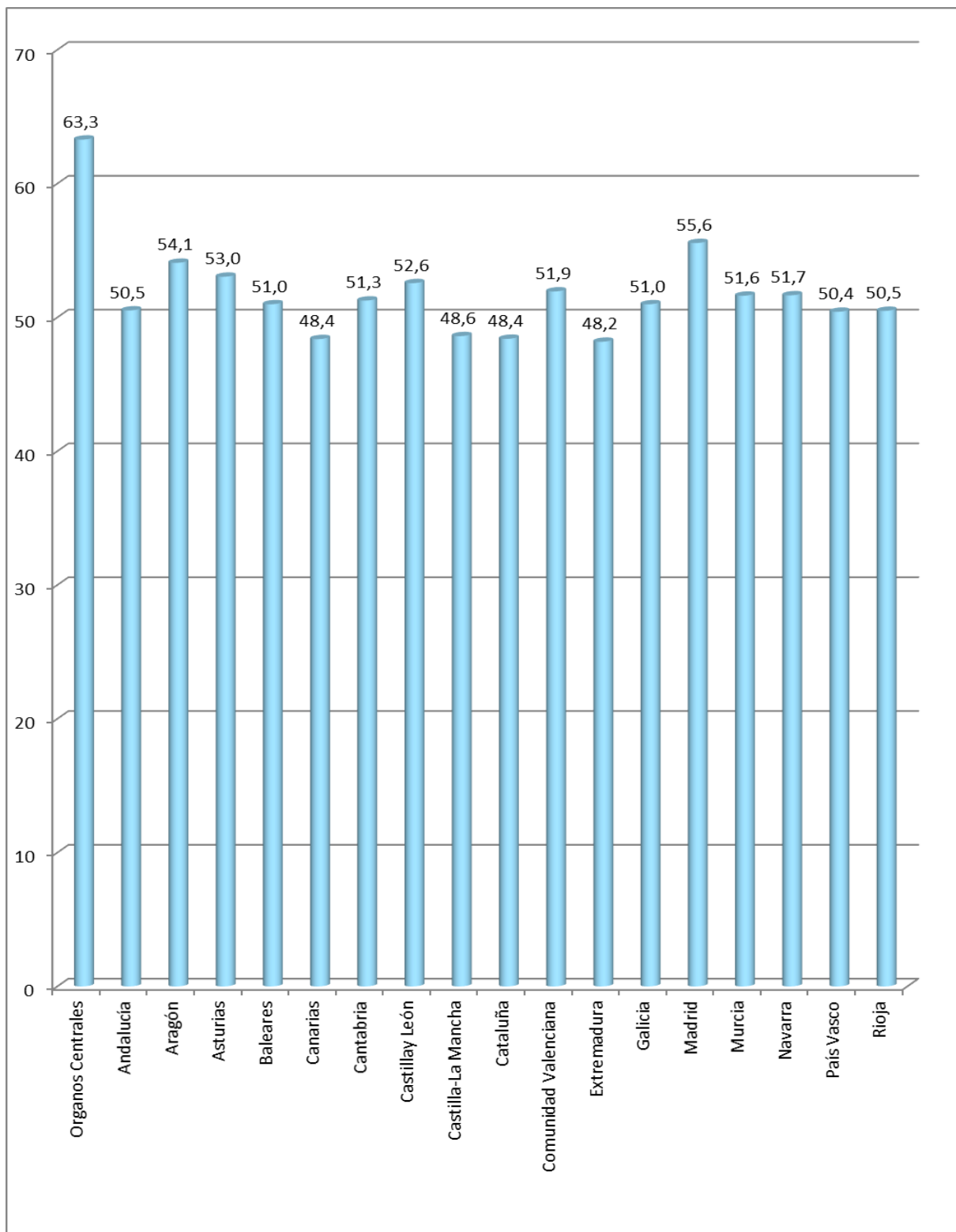


Pirámide de Población de los Magistrados de La Rioja por edad y sexo

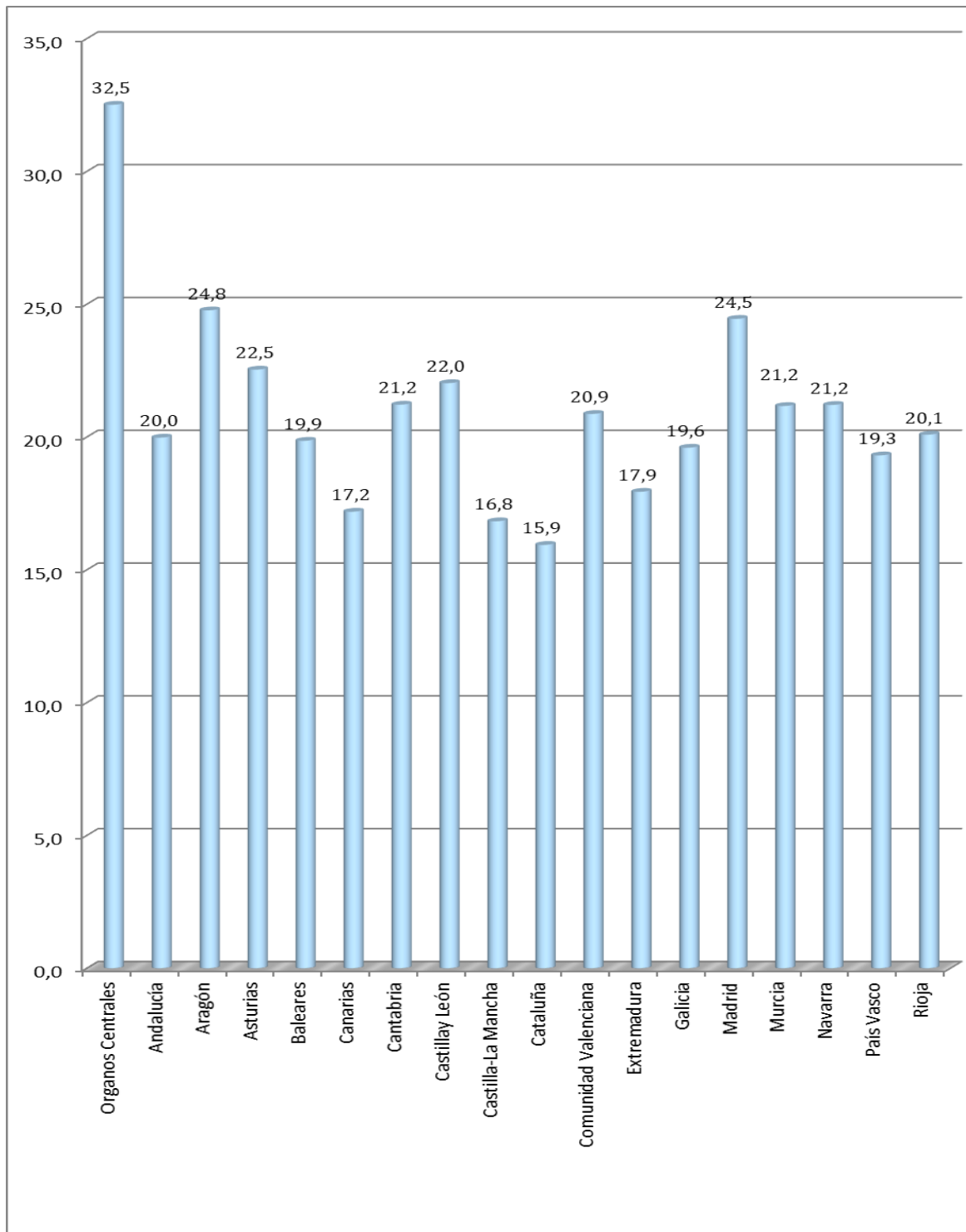
DISTRIBUCIÓN POR EDAD Y SEXO

RIOJA (LA)	Número		Edad Media		Antigüedad Media	
	Mujer	Varón	Mujer	Varón	Mujer	Varón
TRIBUNAL SUPERIOR DE JUSTICIA	4	3	59,2	65,5	24,7	36,1
JUECES DE ADSCRIPCIÓN TERRITORIAL	1	0	45,8	0,0	13,5	0,0
AUDIENCIA PROVINCIAL	1	3	59,3	55,9	29,6	27,1
JUZGADO DE LO PENAL	3	0	50,0	0,0	19,4	0,0
JUZGADO DE LO CONTENCIOSO ADMINISTRATIVO	1	1	41,4	60,9	14,5	11,8
JUZGADO DE LO SOCIAL	3	0	46,8	0,0	19,8	0,0
JUZGADO DE MENORES	0	1	0,0	60,6	0,0	33,2
JUZGADO DE PRIMERA INSTANCIA E INSTRUCCION	3	2	38,0	37,4	5,1	8,3
JUZGADO DE PRIMERA INSTANCIA	4	3	48,0	47,9	20,1	19,8
JUZGADO DE INSTRUCCION	2	1	44,3	52,6	14,5	20,8
JUZGADO DE VIOLENCIA SOBRE LA MUJER	1	0	43	0	13,5	0
Total	23	14	48,3	54	17,9	23,7

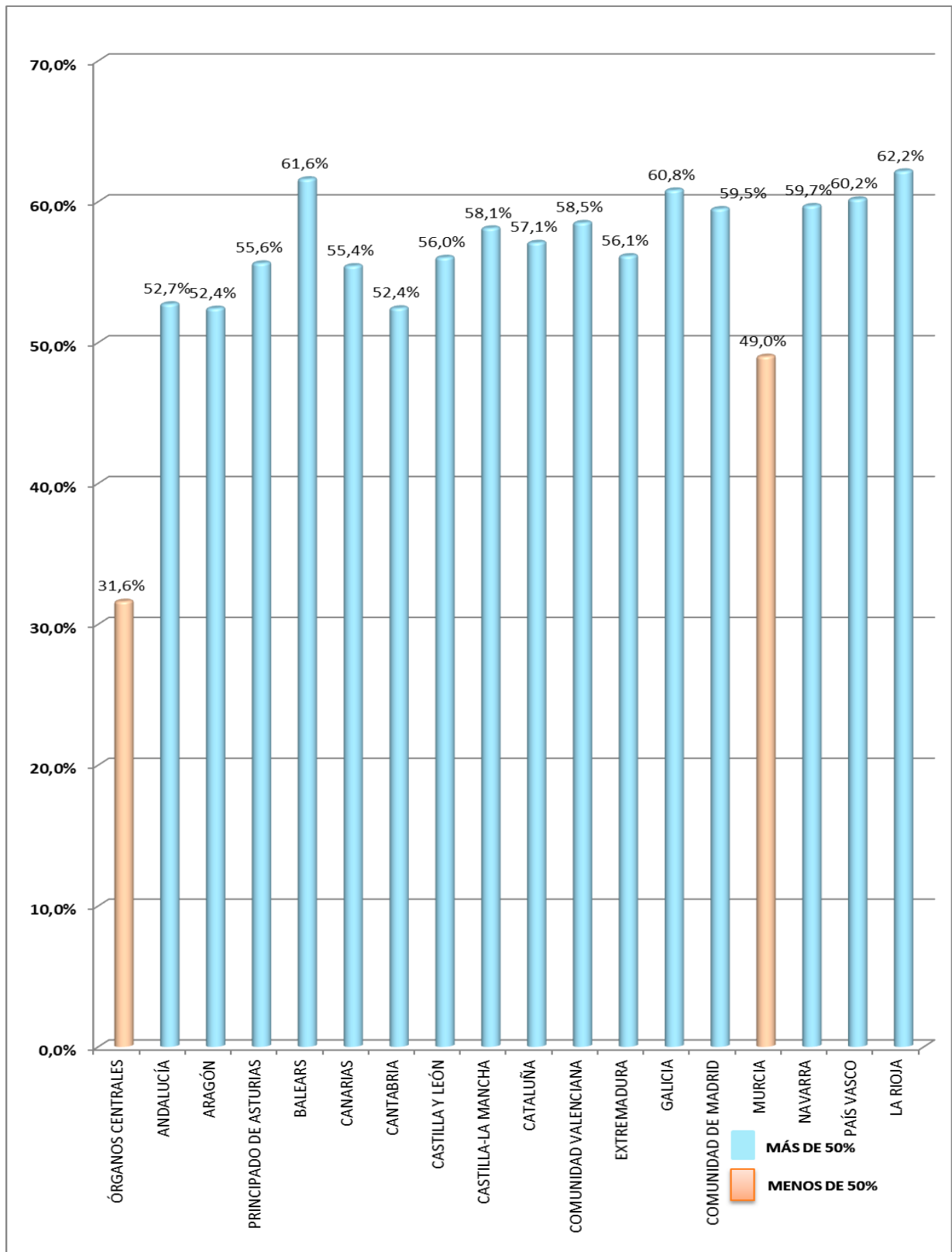
EDAD MEDIA DE LOS JUECES EN ACTIVO POR COMUNIDAD AUTÓNOMA



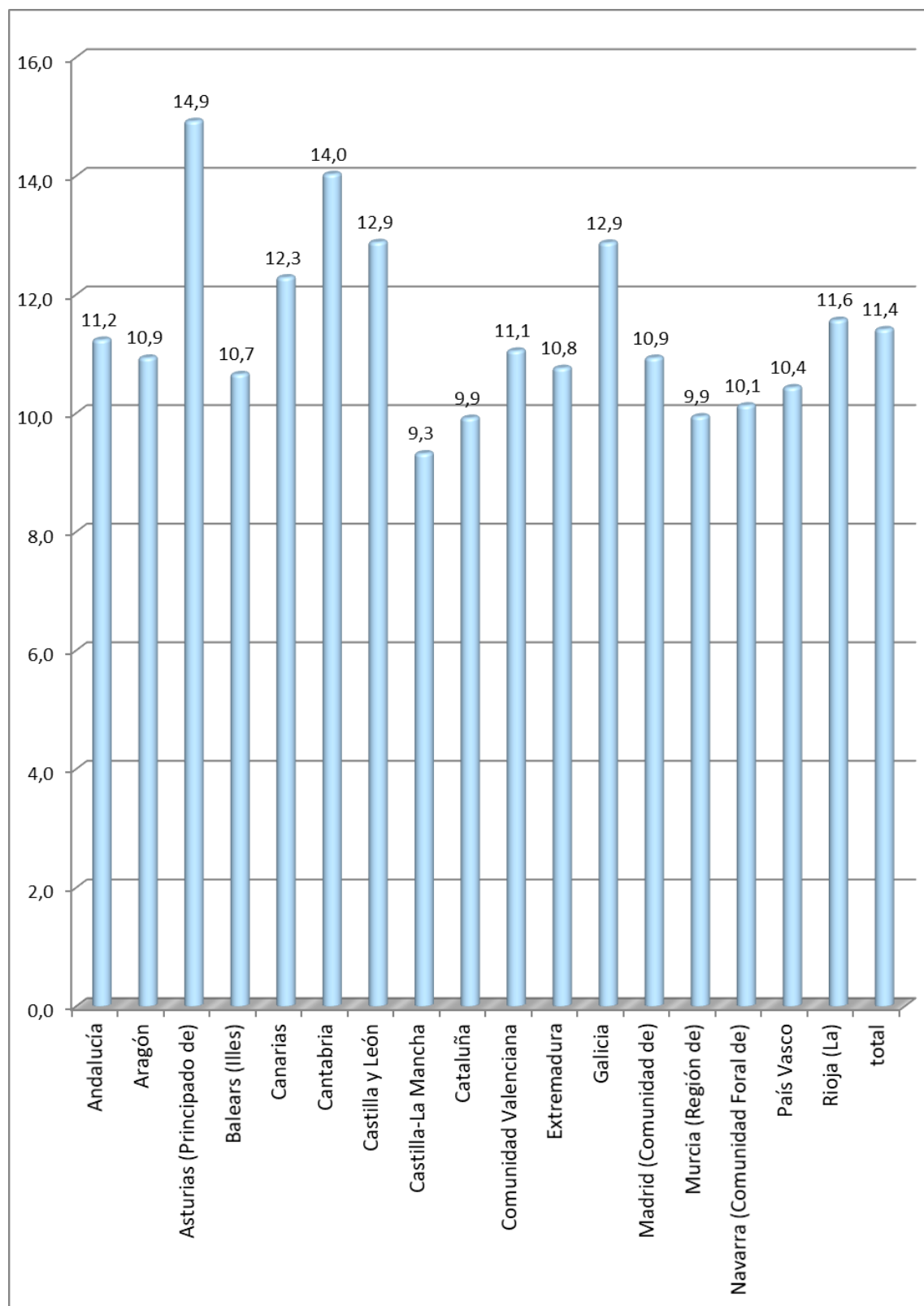
ANTIGÜEDAD MEDIA DE LOS JUECES EN ACTIVO POR COMUNIDAD AUTÓNOMA



PORCENTAJE DE MUJERES ENTRE JUECES Y MAGISTRADOS POR COMUNIDAD AUTÓNOMA



NÚMERO DE JUECES EN ACTIVO POR CADA 100.000 HABITANTES



ALGUNOS ÓRGANOS DISTRIBUCIÓN

POR EDAD Y SEXO

TIPO DE ÓRGANO DE DESTINO Y

FORMA DE INGRESO



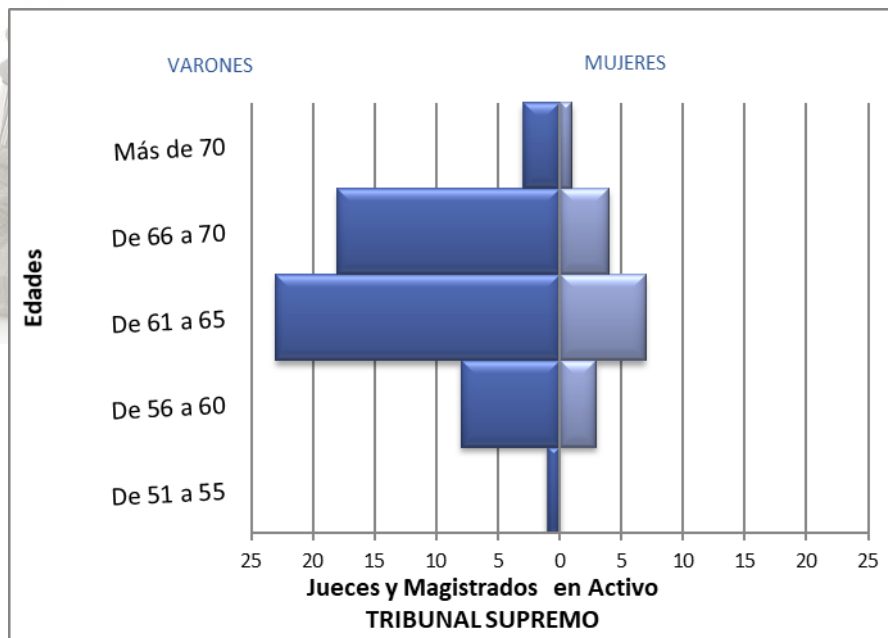
TRIBUNAL SUPREMO

JUECES Y MAGISTRADOS EN ACTIVO

	Rango de edad			Total	Edad media	Antigüedad Media
	51 a 60	61 a 70	más de 70			
Mujer	3	11	1	15	64,4	35,3
Varón	9	41	3	53	64,6	30,1
Total	12	52	4	68	64,6	31,2

DISTRIBUCIÓN PORCENTUAL POR SEXO

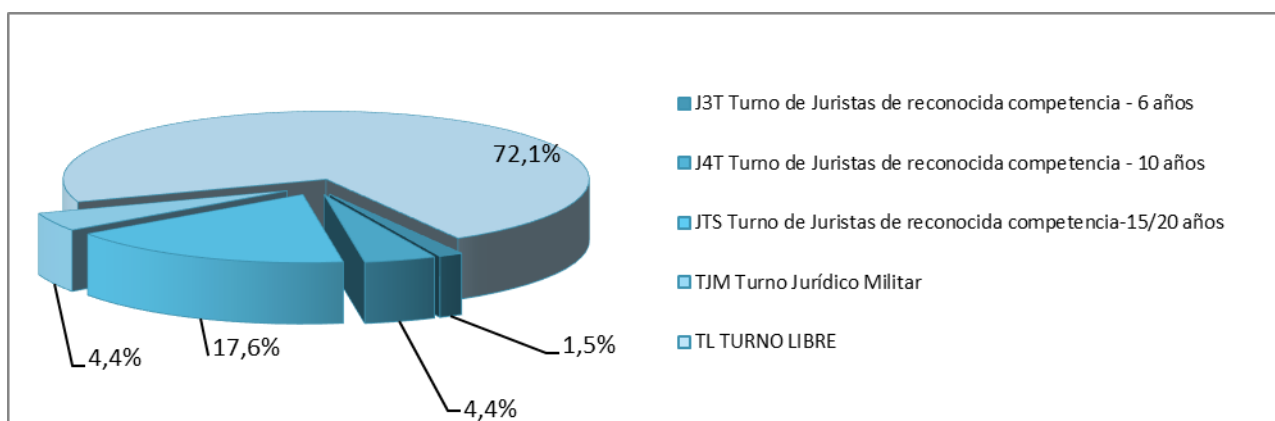
	Rango de edad			Total
	51 a 60	61 a 70	más de 70	
Mujer	28,6%	20,0%	0,0%	21,9%
Varón	71,4%	80,0%	100,0%	78,1%



Pirámide de Población de los Jueces y Magistrados del Tribunal Supremo

TRIBUNAL SUPREMO

Forma de ingreso	Número	Sexo		Edad Media	Antigüedad Media
		Mujer	Varón		
J3T Turno de Juristas de reconocida competencia - 6 años	1	1	0	70,5	33,2
J4T Turno de Juristas de reconocida competencia. - 10 años	3	1	2	70,4	33,3
JTS Turno de Juristas de reconocida competencia- 15/20 años	12	1	11	64,9	10,3
TJM Turno Jurídico Militar	3	0	3	67,3	5
TL TURNO LIBRE	49	12	37	63,8	37,8
Total	68	15	53	64,6	31,2



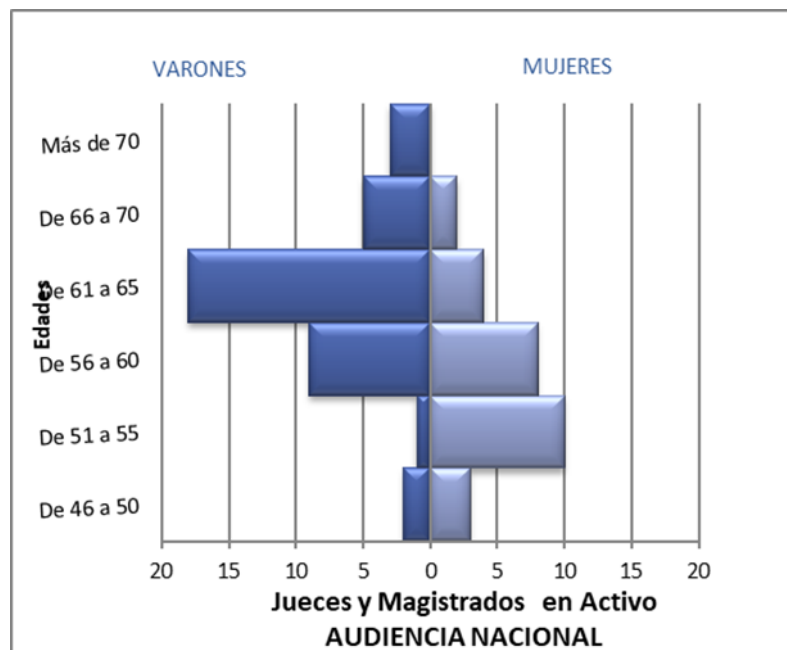
AUDIENCIA NACIONAL

JUECES Y MAGISTRADOS EN ACTIVO

	Rango de edad				Total	Edad media	Antigüedad Media
	41 a 50	51 a 60	61 a 70	más de 70			
Mujer	0	13	12	2	27	61,69	34,26
Varón	2	10	23	3	38	62,72	34,1
Total	2	23	35	5	65	62,29	34,16

DISTRIBUCIÓN PORCENTUAL POR SEXO

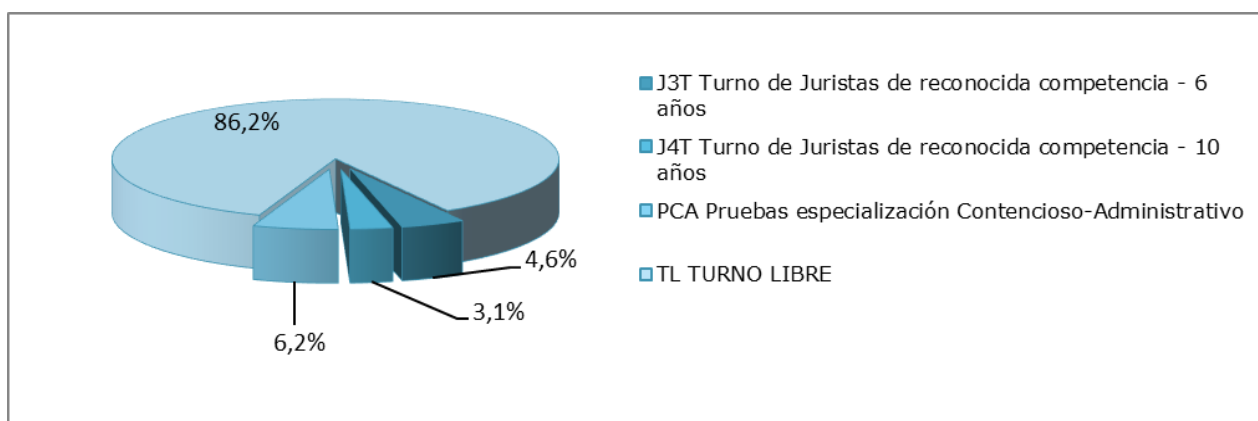
	Rango de edad				Total
	41 a 50	51 a 60	61 a 70	más de 70	
Mujer	0,0%	56,5%	34,3%	41,5%	0,0%
Varón	100,0%	43,5%	65,7%	58,5%	100,0%



Pirámide de Población de los Jueces y Magistrados de la Audiencia Nacional

AUDIENCIA NACIONAL

Forma de ingreso	Número	Sexo		Edad Media	Antigüedad Media
		Mujer	Varón		
J3T Turno de Juristas de reconocida competencia - 6 años	3	1	2	66,1	30
J4T Turno de Juristas de reconocida competencia - 10 años	2	1	1	68,9	33,2
PCA Pruebas especialización Contencioso-Administrativo	4	0	4	57,9	23,8
TL TURNO LIBRE	56	25	31	62,2	35,2
Total	65	27	38	62,3	34,2



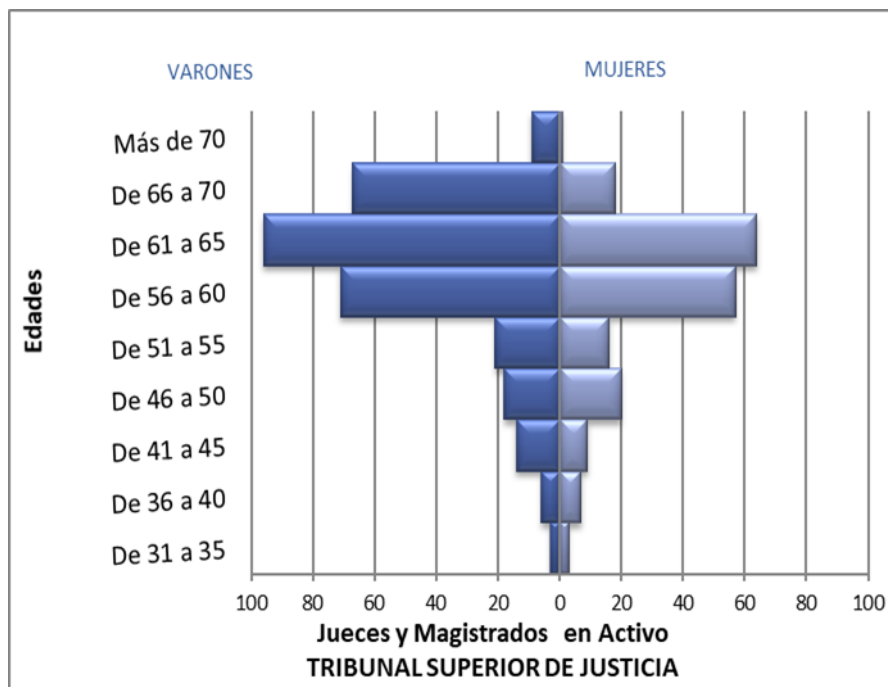
TRIBUNAL SUPERIOR DE JUSTICIA

JUECES Y MAGISTRADOS EN ACTIVO

	Rango de edad					Total	Edad media	Antigüedad Media
	31 a 40	41 a 50	51 a 60	61 a 70	más de 70			
Mujer	10	29	73	82	1	195	57,8	27,9
Varón	9	32	92	163	9	305	60,4	30,0
Total	19	61	165	245	10	500	59,4	29,2

DISTRIBUCIÓN PORCENTUAL POR SEXO

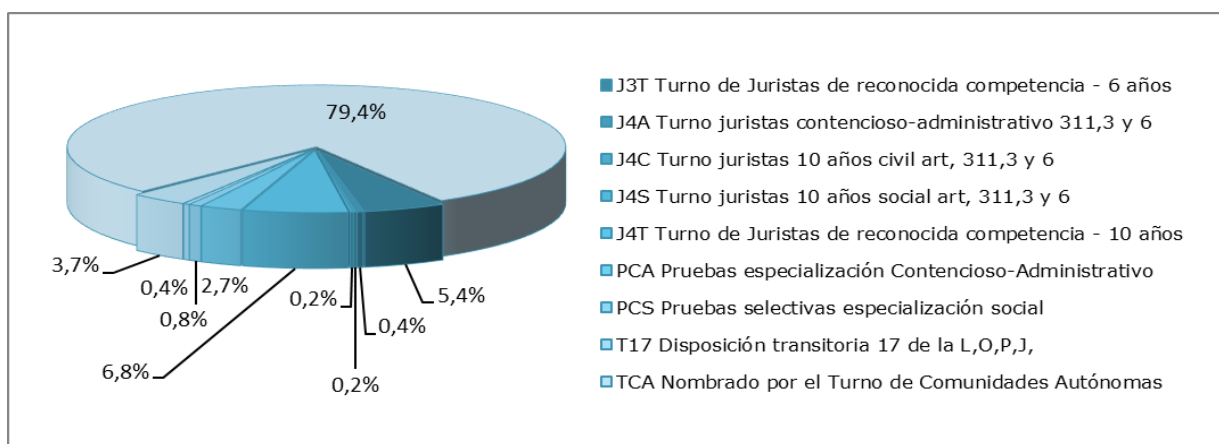
	Rango de edad					Total
	31 a 40	41 a 50	51 a 60	61 a 70	más de 70	
Mujer	52,6%	47,5%	44,2%	33,5%	10,0%	39,0%
Varón	47,4%	52,5%	55,8%	66,5%	90,0%	61,0%



Pirámide de Población de los Jueces y Magistrados de los Tribunales Superiores de Justicia

TRIBUNAL SUPERIOR DE JUSTICIA

Forma de ingreso	Número	Sexo		Edad Media	Antigüedad Media
		Mujer	Varón		
J3T Turno de Juristas de reconocida competencia - 6 años	23	7	16	65,8	29,4
J4A Turno juristas contencioso-administrativo 311.3 y 6	3	2	1	51,2	12,8
J4C Turno juristas 10 años civil art. 311.3 y 6	3	1	2	52,3	6,6
J4P Turno juristas 10 años penal art.311.3 y 6	1	0	1	55,4	4
J4S Turno juristas 10 años social art. 311.3 y 6	1	1	0	52,8	11,8
J4T Turno de Juristas de reconocida competencia - 10 años	34	6	28	65,8	25,3
PCA Pruebas especialización Contencioso-Administrativo	17	5	12	50,7	12
PCS Pruebas selectivas especialización social	4	2	2	54,9	18
T17 Disposición transitoria 17 de la L.O.P.J.	2	0	2	70,5	36,5
TCA Nombrado por el Turno de Comunidades Autónomas	15	7	8	61,6	14,6
TL TURNO LIBRE	397	164	233	58,9	31,3
Total	500	195	305	59,4	29,2



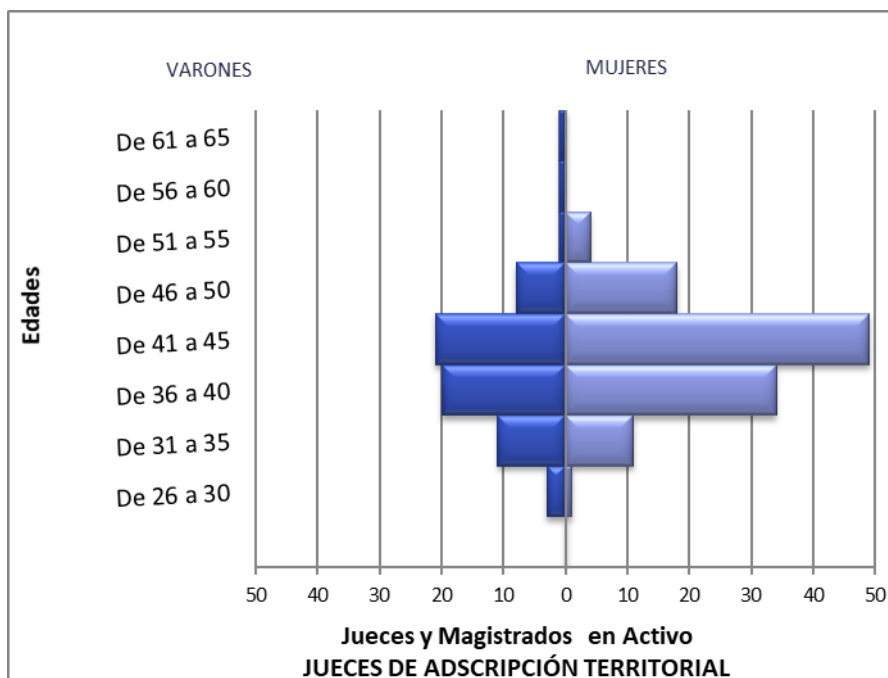
JUECES DE ADSCRIPCIÓN TERRITORIAL

JUECES Y MAGISTRADOS EN ACTIVO

	Rango de edad					Total	Edad media	Antigüedad Media
	20 a 30	31 a 40	41 a 50	51 a 60	61 a 70			
Mujer	1	45	67	4	0	117	42,1	10,5
Varón	3	31	29	2	1	66	41,3	9,6
Total	4	76	96	6	1	183	41,8	10,2

DISTRIBUCIÓN PORCENTUAL POR SEXO

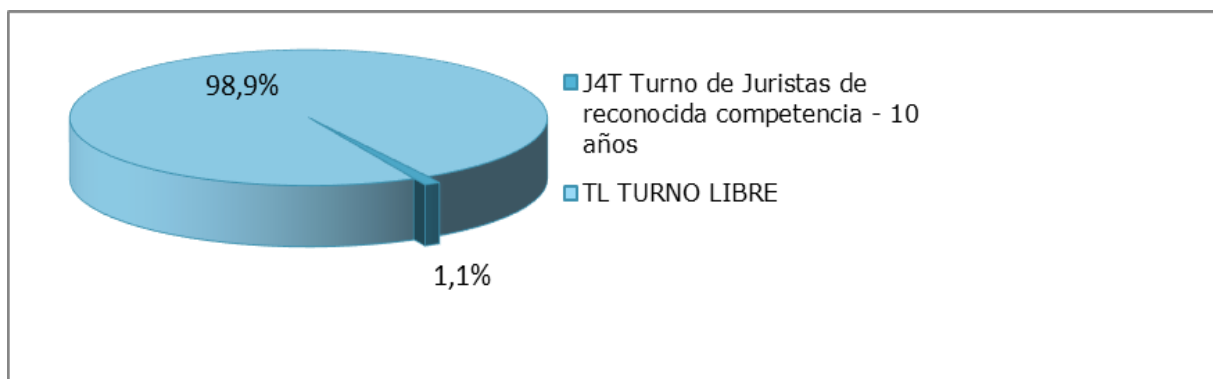
	Rango de edad					Total
	20 a 30	31 a 40	41 a 50	51 a 60	61 a 70	
Mujer	25,0%	59,2%	69,8%	66,7%	0,0%	63,9%
Varón	75,0%	40,8%	30,2%	33,3%	100,0%	36,1%



Pirámide de Población de los Jueces y Magistrados de Adscripción Territorial

JUECES DE ADSCRIPCIÓN TERRITORIAL

Forma de ingreso	Número	Sexo		Edad Media	Antigüedad Media
		Mujer	Varón		
J4T Turno de Juristas de reconocida competencia - 10 años	2	0	2	52	6
TL TURNO LIBRE	181	117	64	41,7	10,2
Total	183	117	66	41,8	10,2



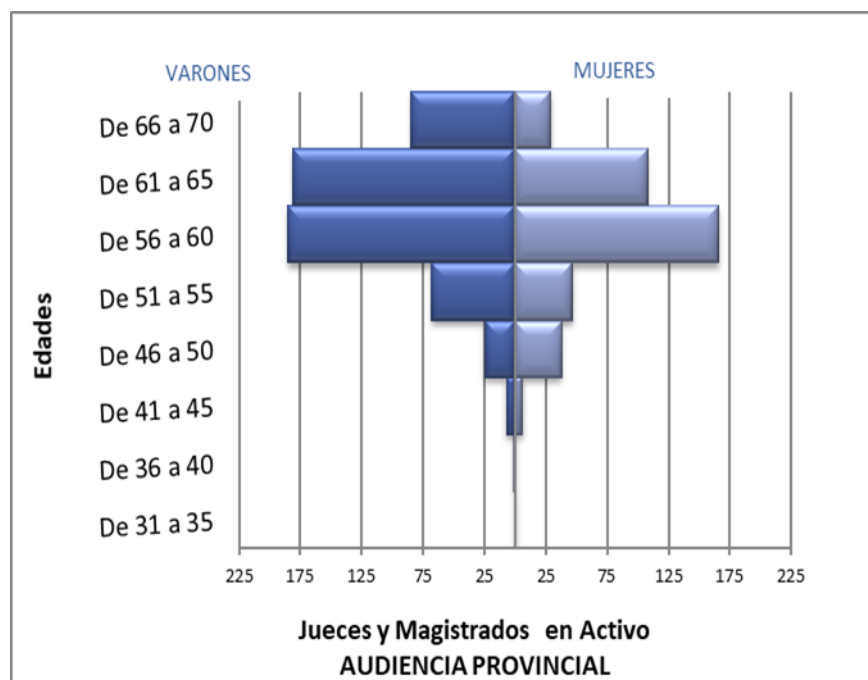
AUDIENCIAS PROVINCIALES

JUECES Y MAGISTRADOS EN ACTIVO

	Rango de edad					Total	Edad media	Antigüedad Media
	31 a 40	41 a 50	51 a 60	61 a 70	más de 70			
Mujer	2	44	213	137	1	397	58,8	30,2
Varón	1	32	253	266	9	561	60,7	31,9
Total	3	76	466	403	10	958	59,9	31,2

DISTRIBUCIÓN PORCENTUAL POR SEXO

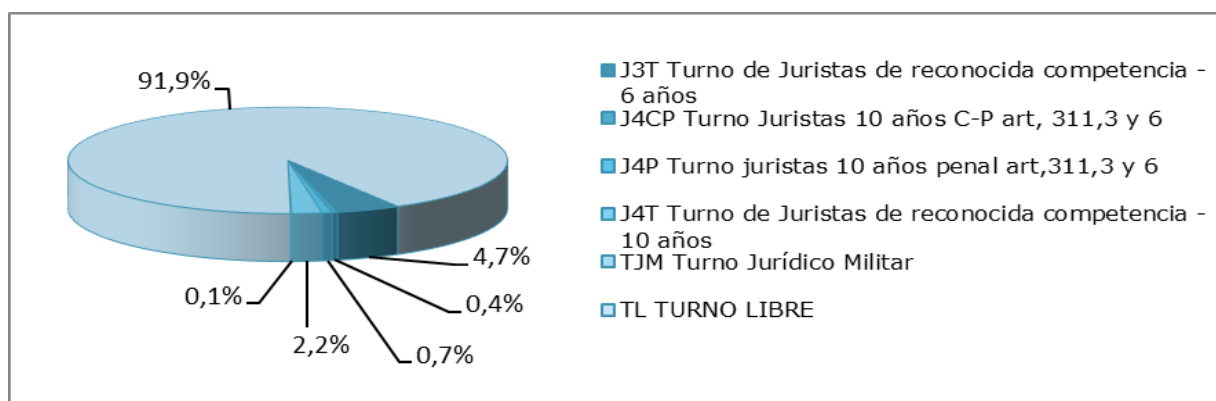
	Rango de edad					Total
	31 a 40	41 a 50	51 a 60	61 a 70	más de 70	
Mujer	66,7%	57,9%	45,7%	34,0%	10,0%	41,4%
Varón	33,3%	42,1%	54,3%	66,0%	90,0%	58,6%



Pirámide de Población de los Jueces y Magistrados de la Audiencia Provincial

AUDIENCIAS PROVINCIALES

Forma de ingreso	Número	Sexo		Edad Media	Antigüedad Media
		Mujer	Varón		
J3T Turno de Juristas de reconocida competencia - 6 años	45	14	31	64,6	28,5
J4CP Turno Juristas 10 años C-P art. 311.3 y 6	4	3	1	56,7	11,9
J4P Turno juristas 10 años penal art.311.3 y 6	7	2	5	55,5	11,1
J4T Turno de Juristas de reconocida competencia - 10 años	21	6	15	64,2	23,2
TJM Turno Jurídico Militar	1	0	1	67,9	41,4
TL TURNO LIBRE	880	372	508	59,6	31,8
Total	958	397	561	59,9	31,2



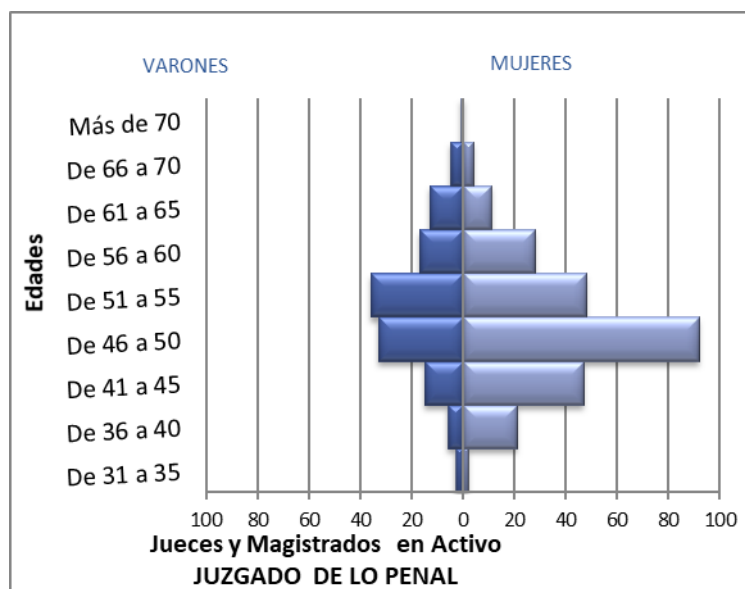
JUZGADOS DE LO PENAL

JUECES Y MAGISTRADOS EN ACTIVO

	Rango de edad					Total	Edad media	Antigüedad Media
	31 a 40	41 a 50	51 a 60	61 a 70	más de 70			
Mujer	23	139	76	15	0	253	49,7	17,9
Varón	9	48	53	18	1	129	52,2	18,1
Total	32	187	129	33	1	382	50,6	17,9

DISTRIBUCIÓN PORCENTUAL POR SEXO

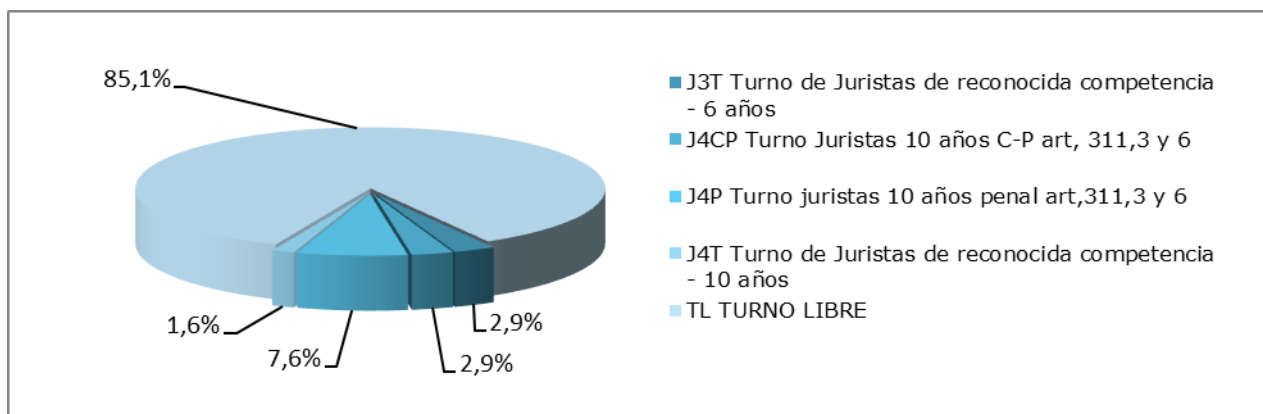
	Rango de edad					Total
	31 a 40	41 a 50	51 a 60	61 a 70	más de 70	
Mujer	71,9%	74,3%	58,9%	45,5%	0,0%	66,2%
Varón	28,1%	25,7%	41,1%	54,5%	100,0%	33,8%



Pirámide de Población de los Jueces y Magistrados en Juzgados de lo Penal

JUZGADOS DE LO PENAL

Forma de ingreso	Número	Sexo		Edad Media	Antigüedad Media
		Mujer	Varón		
J3T Turno de Juristas de reconocida competencia - 6 años	11	4	7	66,6	28,1
J4CP Turno Juristas 10 años C-P art. 311.3 y 6	11	6	5	59,5	12,9
J4P Turno juristas 10 años penal art.311.3 y 6	29	10	19	55,1	10,1
J4T Turno de Juristas de reconocida competencia - 10 años	6	2	4	59,2	13,3
TL TURNO LIBRE	325	231	94	49,2	18,6
Total	382	253	129	50,6	17,9



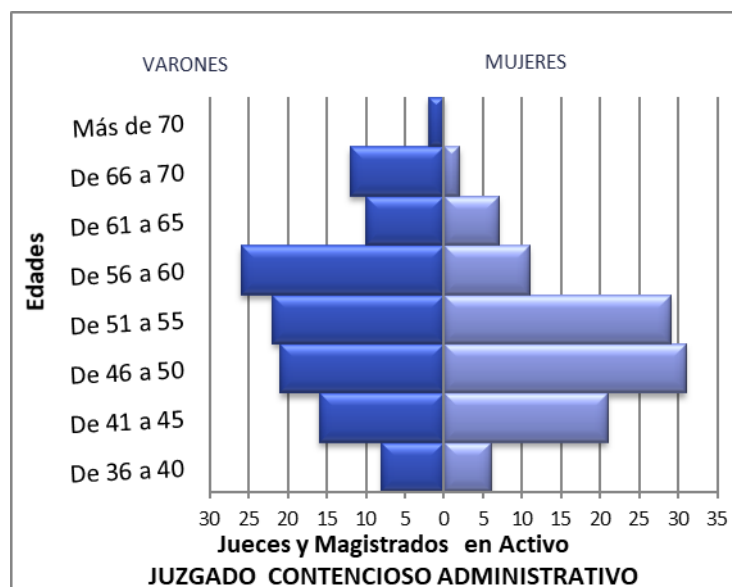
JUZGADOS DE LO CONTENCIOSO ADMINISTRATIVO

JUECES Y MAGISTRADOS EN ACTIVO

	Rango de edad					Total	Edad media	Antigüedad Media
	31 a 40	41 a 50	51 a 60	61 a 70	más de 70			
Mujer	6	52	40	9	0	107	50,8	18,6
Varón	8	37	48	22	2	117	53,9	19,2
Total	14	89	88	31	2	224	52,4	18,9

DISTRIBUCIÓN PORCENTUAL POR SEXO

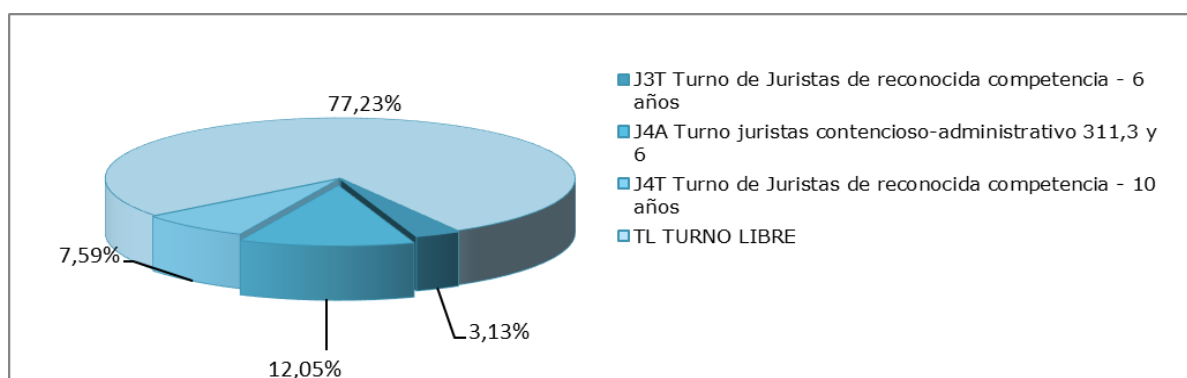
	Rango de edad					Total
	31 a 40	41 a 50	51 a 60	61 a 70	más de 70	
Mujer	42,9%	58,4%	45,5%	29,0%	0,0%	47,8%
Varón	57,1%	41,6%	54,5%	71,0%	100,0%	52,2%



Pirámide de Población de los Jueces y Magistrados de los Juzgados de lo Contencioso Administrativo

JUZGADOS DE LO CONTENCIOSO ADMINISTRATIVO

	Número	Sexo		Edad Media	Antigüedad Media
		Mujer	Varón		
J3T Turno de Juristas de reconocida competencia - 6 años	7	1	6	64,8	25,9
J4A Turno juristas contencioso-administrativo 311,3 y 6	27	8	19	57	11,1
J4T Turno de Juristas de reconocida competencia - 10 años	17	2	15	64,8	22
TL TURNO LIBRE	173	96	77	50	19,6
Total	224	107	117	52,4	18,9



JUZGADO CENTRAL DE LO CONTENCIOSO ADMINISTRATIVO

JUECES Y MAGISTRADOS EN ACTIVO

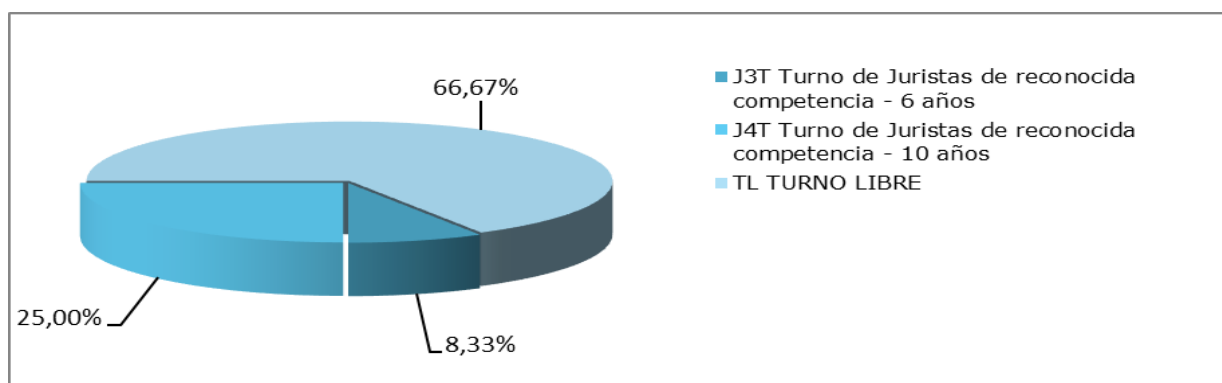
	Rango de edad			Total	Edad media	Antigüedad Media
	41 a 50	51 a 60	61 a 70			
Mujer	1	2	1	4	53,9	23,7
Varón	0	2	6	8	64,2	29,6
Total	1	4	7	12	60,8	27,6

DISTRIBUCIÓN PORCENTUAL POR SEXO

	Rango de edad			Total
	41 a 50	51 a 60	61 a 70	
Mujer	100,0%	50,0%	14,3%	33,3%
Varón	0,0%	50,0%	85,7%	66,7%

JUZGADO CENTRAL DE LO CONTENCIOSO ADMINISTRATIVO

Forma de ingreso	Número	Sexo		Edad Media	Antigüedad Media
		Mujer	Varón		
J3T Turno de Juristas de reconocida competencia - 6 años	1	0	1	64,9	31,3
J4T Turno de Juristas de reconocida competencia - 10 años	3	0	3	68,4	24,2
TL TURNO LIBRE	8	4	4	57,4	28,4
Total	12	4	8	60,7	27,6



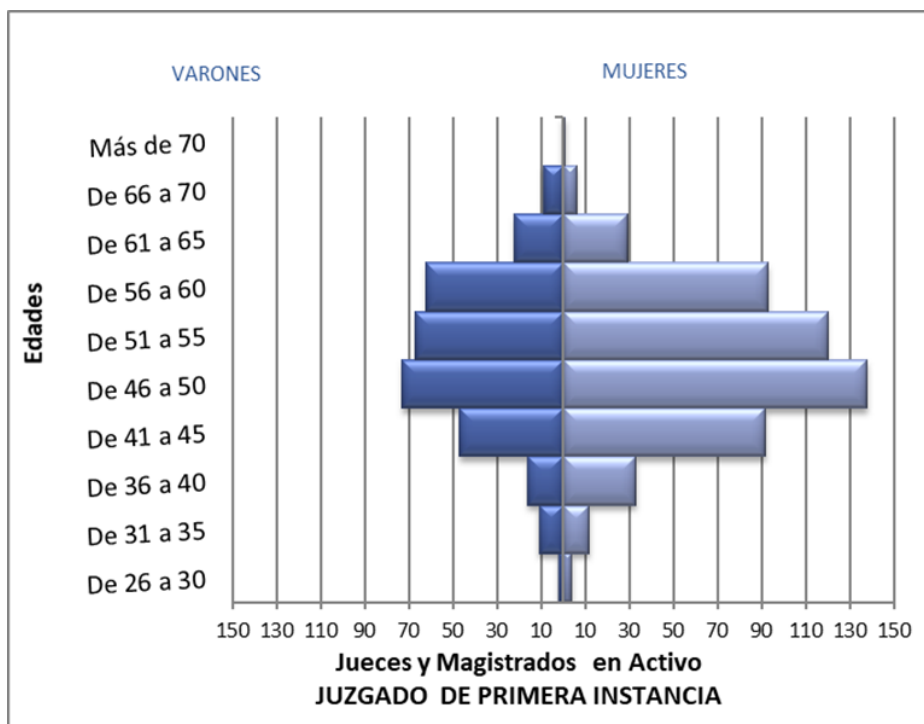
JUZGADOS DE PRIMERA INSTANCIA

JUECES Y MAGISTRADOS EN ACTIVO

	Rango de edad						Total	Edad media	Antigüedad Media
	20 a 30	31 a 40	41 a 50	51 a 60	61 a 70	más de 70			
Mujer	4	45	231	213	35	1	529	50,5	19,1
Varón	2	27	120	129	31	0	309	51,4	19,6
Total	6	72	351	342	66	1	838	50,8	19,3

DISTRIBUCIÓN PORCENTUAL POR SEXO

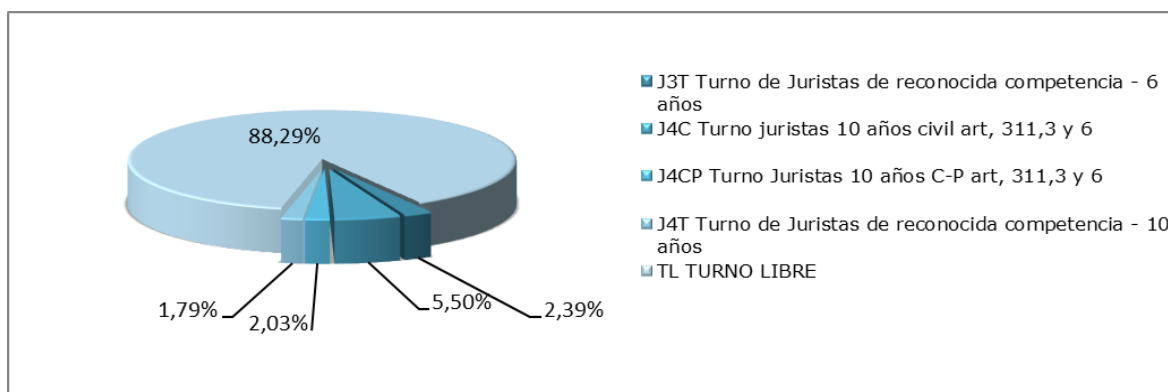
	Rango de edad						Total
	20 a 30	31 a 40	41 a 50	51 a 60	61 a 70	más de 70	
Mujer	66,7%	62,5%	65,8%	62,3%	53,0%	100,0%	63,1%
Varón	33,3%	37,5%	34,3%	37,7%	47,0%	0,0%	36,9%



Pirámide de Población de los Jueces y Magistrados de Juzgados de Primera Instancia

JUZGADOS DE PRIMERA INSTANCIA

Forma de ingreso	Número	Sexo		Edad Media	Antigüedad Media
		Mujer	Varón		
J3T Turno de Juristas de reconocida competencia - 6 años	20	9	11	63,1	25,2
J4C Turno juristas 10 años civil art. 311.3 y 6	46	26	20	54,8	10,1
J4CP Turno Juristas 10 años C-P art. 311.3 y 6	17	13	4	57,1	9,4
J4T Turno de Juristas de reconocida competencia - 10 años	15	8	7	63,0	19,2
TL TURNO LIBRE	740	473	267	49,8	19,9
Total	838	529	309	50,8	19,3



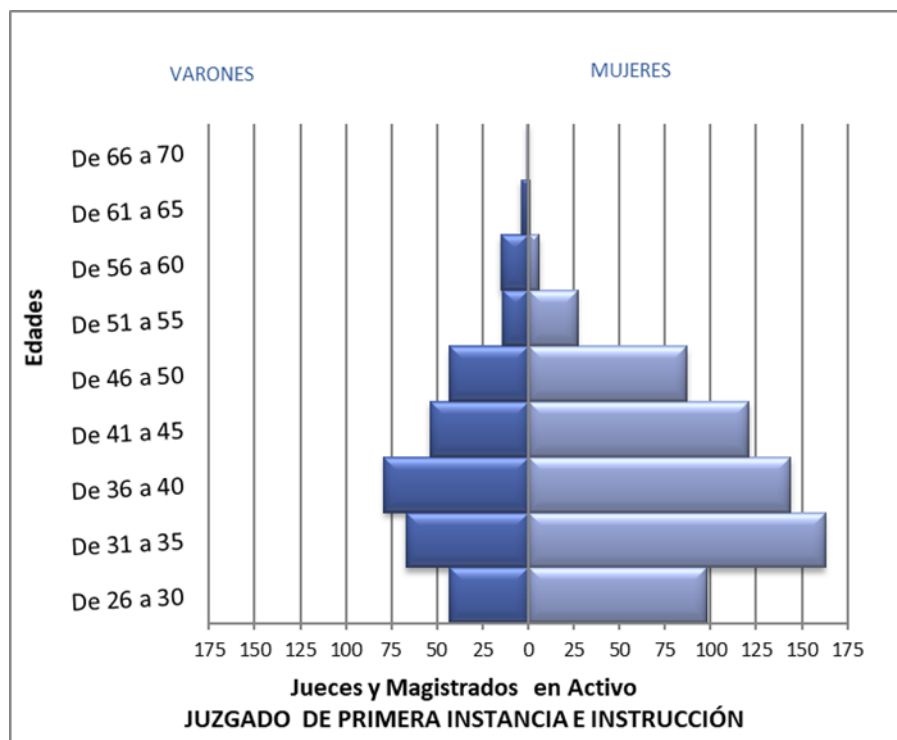
JUZGADOS DE PRIMERA INSTANCIA E INSTRUCCIÓN

JUECES Y MAGISTRADOS EN ACTIVO

	Rango de edad					Total	Edad media	Antigüedad Media
	25 a 30	31 a 40	41 a 50	51 a 60	61 a 70			
Mujer	98	307	208	33	1	647	39	7,6
Varón	43	146	97	29	5	320	40,4	8,4
Total	141	453	305	62	6	967	39,4	7,9

DISTRIBUCIÓN PORCENTUAL POR SEXO

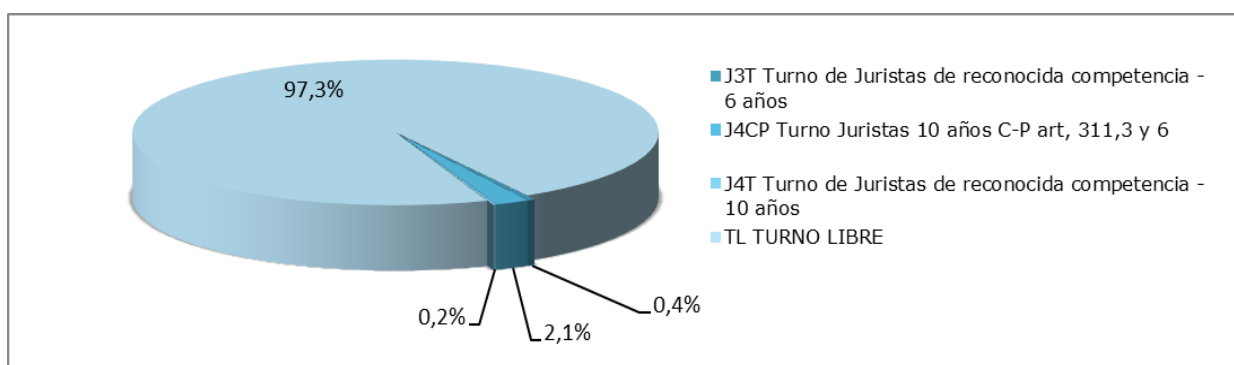
	Rango de edad					Total
	25 a 30	31 a 40	41 a 50	51 a 60	61 a 70	
Mujer	69,5%	67,8%	68,2%	53,2%	16,7%	66,9%
Varón	30,5%	32,2%	31,8%	46,8%	83,3%	33,1%



Pirámide de Población de los Jueces y Magistrados de los Juzgados de Primera Instancia e Instrucción

JUZGADOS DE PRIMERA INSTANCIA E INSTRUCCIÓN

Forma de ingreso	Número	Sexo		Edad Media	Antigüedad Media
		Mujer	Varón		
J3T Turno de Juristas de reconocida competencia - 6 años	4	0	4	63,8	25,5
J4CP Turno Juristas 10 años C-P art. 311.3 y 6	20	6	14	54,8	8,1
J4T Turno de Juristas de reconocida competencia - 10 años	2	2	0	54,4	6,0
TL TURNO LIBRE	941	639	302	39,0	7,8
Total	967	647	320	39,4	7,9



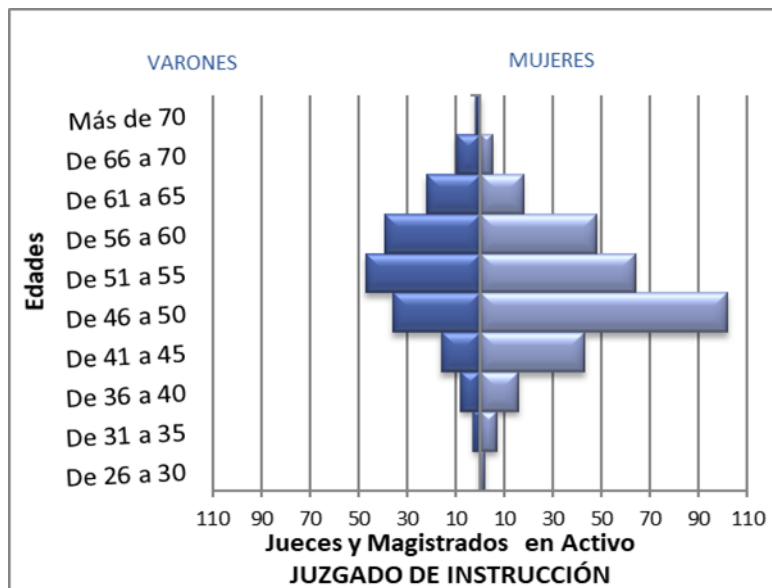
JUZGADOS DE INSTRUCCIÓN

JUECES Y MAGISTRADOS EN ACTIVO

	Rango de edad						Total	Edad media	Antigüedad Media
	25 a 30	31 a 40	41 a 50	51 a 60	61 a 70	más de 70			
Mujer	0	20	125	128	27	1	301	51,7	21,1
Varón	1	12	49	88	34	1	185	53,7	22,3
Total	1	32	174	216	61	2	486	52,4	21,6

DISTRIBUCIÓN PORCENTUAL POR SEXO

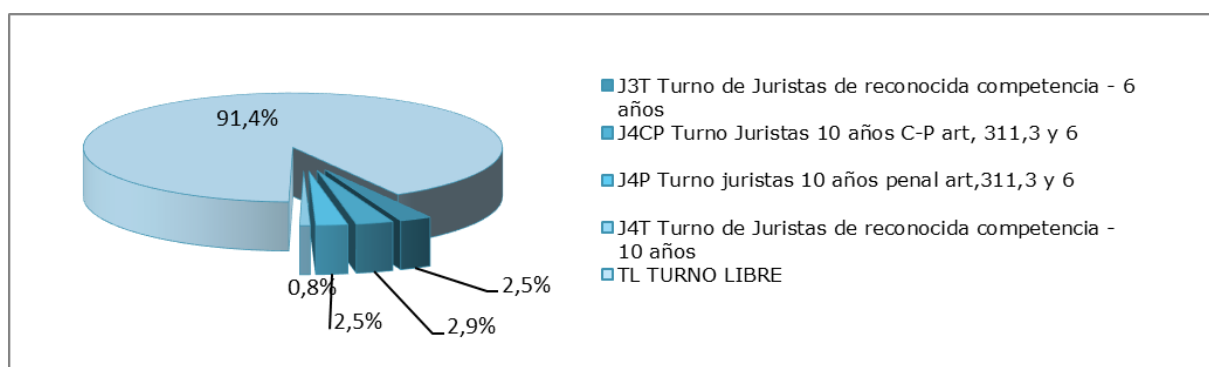
	Rango de edad						Total
	25 a 30	31 a 40	41 a 50	51 a 60	61 a 70	más de 70	
Mujer	0,0%	62,5%	71,8%	59,3%	44,3%	50,0%	61,9%
Varón	100,0%	37,5%	28,2%	40,7%	55,7%	50,0%	38,1%



Pirámide de Población de los Jueces y Magistrados de los Juzgados de Instrucción

JUZGADOS DE INSTRUCCIÓN

Forma de ingreso	Número	Sexo		Edad Media	Antigüedad Media
		Mujer	Varón		
J3T Turno de Juristas de reconocida competencia - 6 años	12	2	10	65,9	28,9
J4CP Turno Juristas 10 años C-P art. 311.3 y 6	14	6	8	56,2	11,9
J4P Turno juristas 10 años penal art.311.3 y 6	12	6	6	53,5	7,0
J4T Turno de Juristas de reconocida competencia - 10 años	4	1	3	61,4	17,9
TL TURNO LIBRE	444	286	158	51,8	22,1
Total	486	301	185	52,4	21,6



JUZGADO CENTRAL DE INSTRUCCIÓN

Forma de ingreso	Número	Sexo		Edad Media	Antigüedad Media
		Mujer	Varón		
Turno Libre	6	2	4	65,4	37,3

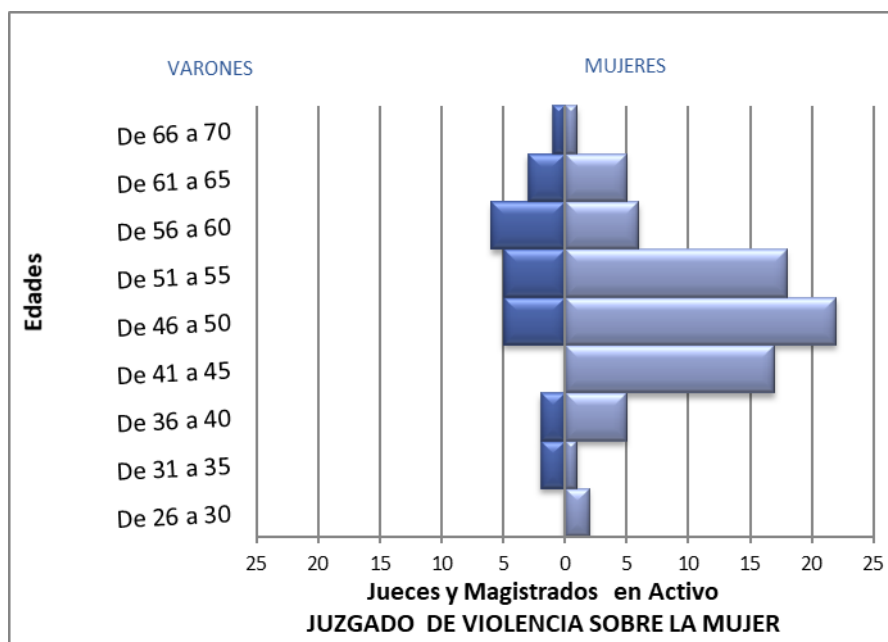
JUZGADOS DE VIOLENCIA SOBRE LA MUJER

JUECES Y MAGISTRADOS EN ACTIVO

	Rango de edad					Total	Edad media	Antigüedad Media
	25 a 30	31 a 40	41 a 50	51 a 60	61 a 70			
Mujer	2	6	39	24	6	77	49,4	17,3
Varón	0	4	5	11	4	24	52,2	18,2
Total	2	10	44	35	10	101	50,0	17,5

DISTRIBUCIÓN PORCENTUAL POR SEXO

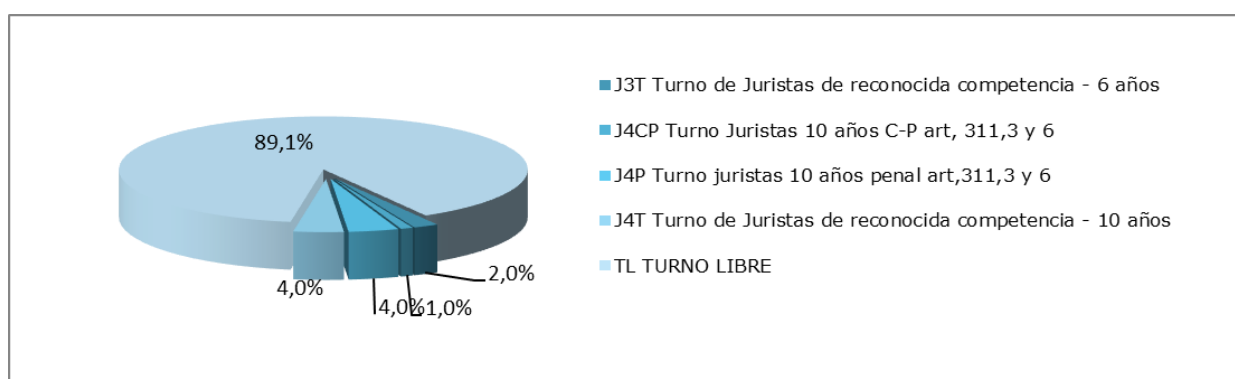
	Rango de edad					Total
	25 a 30	31 a 40	41 a 50	51 a 60	61 a 70	
Mujer	100,0%	60,0%	88,6%	68,6%	60,0%	76,2%
Varón	0,0%	40,0%	11,4%	31,4%	40,0%	23,8%



Pirámide de Población de los Jueces y Magistrados de los Juzgados de Violencia sobre la Mujer

JUZGADOS DE VIOLENCIA SOBRE LA MUJER

Forma de ingreso	Número	Sexo		Edad Media	Antigüedad Media
		Mujer	Varón		
J3T Turno de Juristas de reconocida competencia - 6 años	2	1	1	62,8	22,5
J4CP Turno Juristas 10 años C-P art. 311.3 y 6	1	1	0	55,2	10,1
J4P Turno juristas 10 años penal art.311.3 y 6	4	3	1	60,4	9,4
J4T Turno de Juristas de reconocida competencia - 10 años	4	2	2	61,6	16,5
TL TURNO LIBRE	90	70	20	48,7	17,9
Total	101	77	24	50,0	17,5



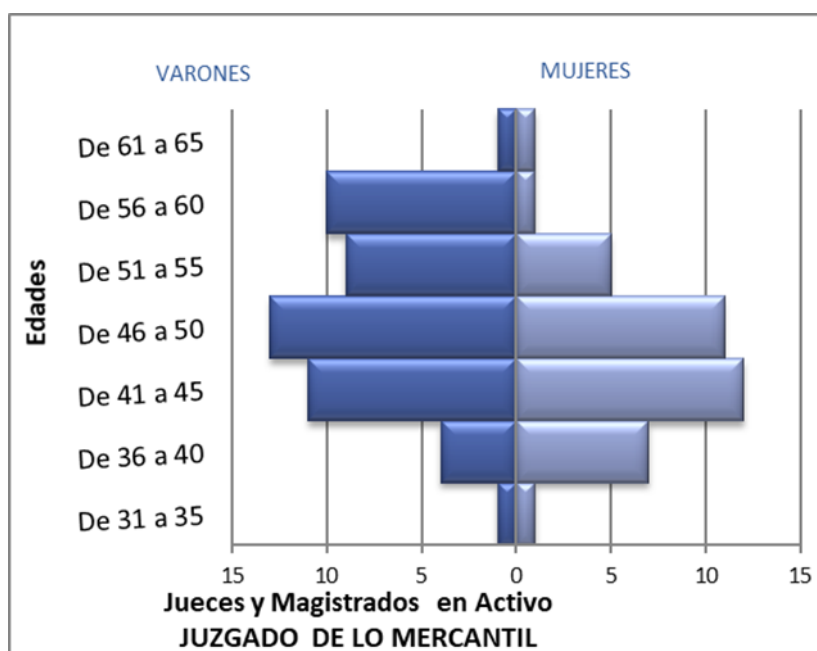
JUZGADOS DE LO MERCANTIL

JUECES Y MAGISTRADOS EN ACTIVO

	Rango de edad				Total	Edad media	Antigüedad Media
	31 a 40	41 a 50	51 a 60	61 a 70			
Mujer	8	23	6	1	38	45,9	14,6
Varón	5	24	19	1	49	49,2	16,5
Total	13	47	25	2	87	47,7	15,7

DISTRIBUCIÓN PORCENTUAL POR SEXO

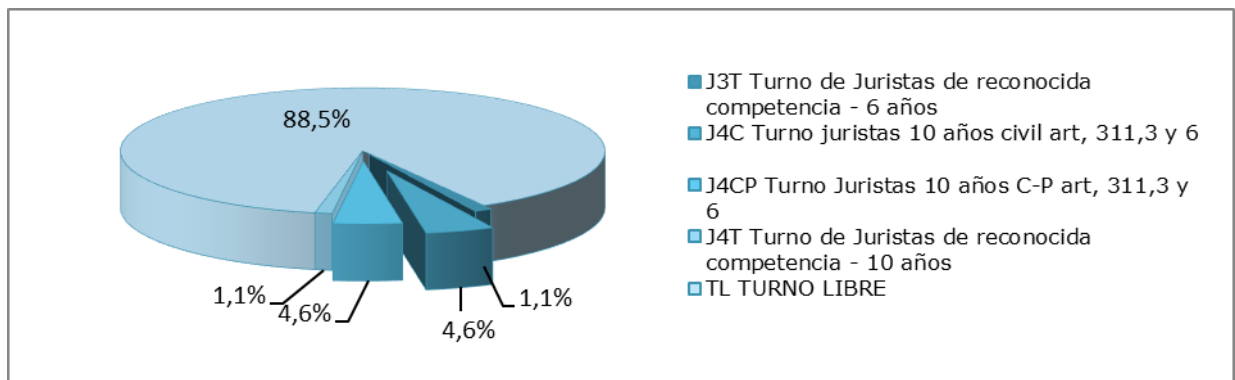
	Rango de edad				Total
	31 a 40	41 a 50	51 a 60	61 a 70	
Mujer	61,5%	48,9%	24,0%	50,0%	43,7%
Varón	38,5%	51,1%	76,0%	50,0%	56,3%



Pirámide de Población de los Jueces y Magistrados de los Juzgados de lo Mercantil

JUZGADOS DE LO MERCANTIL

Forma de ingreso	Número	Sexo		Edad	Antigüedad
		Mujer	Varón	Media	Media
J3T Turno de Juristas de reconocida competencia - 6 años	1	0	1	56,5	19,8
J4C Turno juristas 10 años civil art. 311.3 y 6	4	1	3	53,0	9,6
J4CP Turno Juristas 10 años C-P art. 311.3 y 6	4	1	3	53,3	12,0
J4T Turno de Juristas de reconocida competencia - 10 años	1	1	0	62,2	19,4
TL TURNO LIBRE	77	35	42	46,8	16,1
Total	87	38	49	47,7	15,7



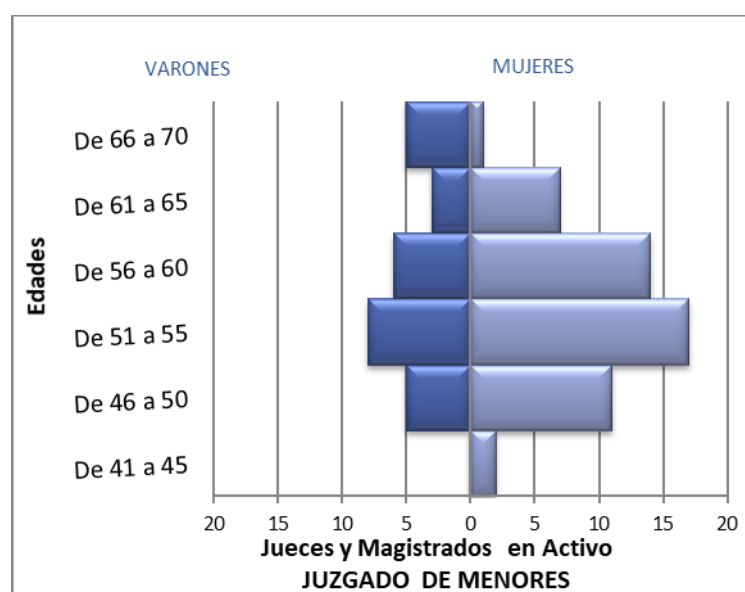
JUZGADOS DE MENORES

JUECES Y MAGISTRADOS EN ACTIVO

	Rango de edad			Total	Edad media	Antigüedad Media
	41 a 50	51 a 60	61 a 70			
Mujer	13	31	8	52	55,0	25,0
Varón	5	14	8	27	57,5	26,4
Total	18	45	16	79	55,8	25,5

DISTRIBUCIÓN PORCENTUAL POR SEXO

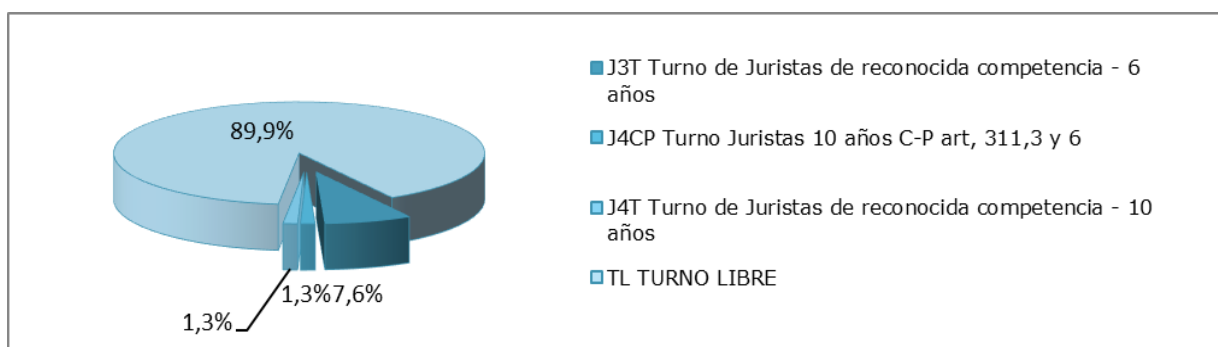
	Rango de edad			Total
	41 a 50	51 a 60	61 a 70	
Mujer	76,0%	64,9%	47,1%	64,6%
Varón	24,0%	35,1%	52,9%	35,4%



Pirámide de Población de los Jueces y Magistrados de los Juzgados de Menores

JUZGADOS DE MENORES

Forma de ingreso	Número	Sexo		Edad Media	Antigüedad Media
		Mujer	Varón		
J3T Turno de Juristas de reconocida competencia - 6 años	6	2	4	63,2	24,9
J4CP Turno Juristas 10 años C-P art. 311.3 y 6	1	1	0	53,5	10,1
J4T Turno de Juristas de reconocida competencia - 10 años	1	1	0	61,3	21,1
TL TURNO LIBRE	71	48	23	55,2	25,8
Total	79	52	27	55,8	25,5



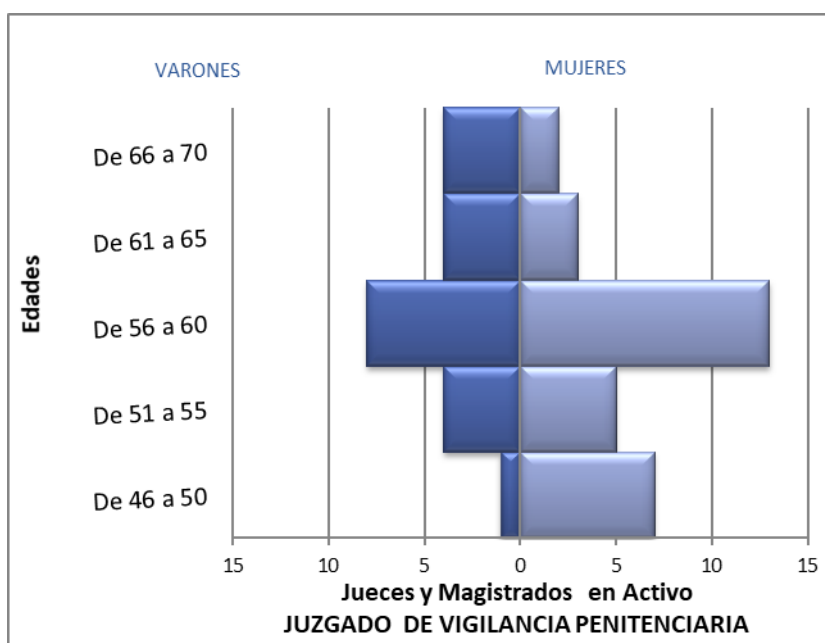
JUZGADOS DE VIGILANCIA PENITENCIARIA

JUECES Y MAGISTRADOS EN ACTIVO

	Rango de edad			Total	Edad media	Antigüedad Media
	41 a 50	51 a 60	61 a 70			
Mujer	7	18	5	30	56,4	27,2
Varón	1	12	8	21	60,1	29,0
Total	8	30	13	51	58	28,0

DISTRIBUCIÓN PORCENTUAL POR SEXO

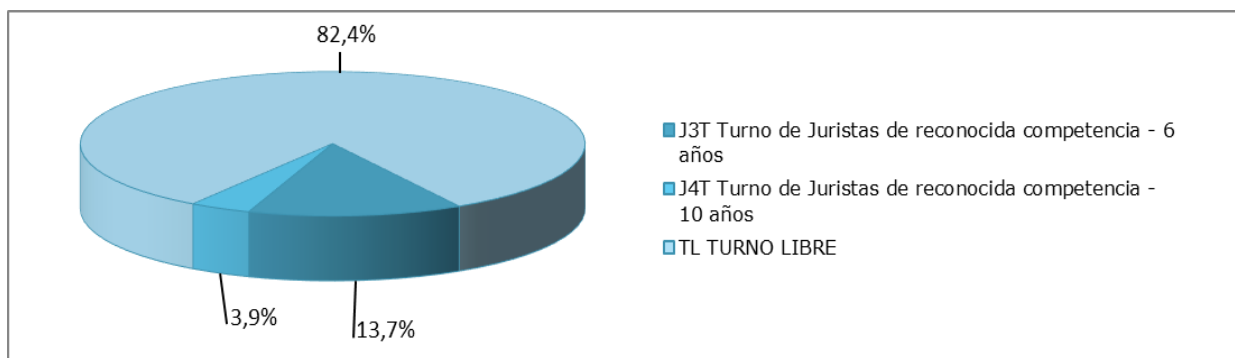
	Rango de edad			Total
	41 a 50	51 a 60	61 a 70	
Mujer	87,5%	60,0%	38,5%	58,8%
Varón	12,5%	40,0%	61,5%	41,2%



Pirámide de Población de los Jueces y Magistrados de los Juzgados de Vigilancia Penitenciaria

JUZGADOS DE VIGILANCIA PENITENCIARIA

Forma de ingreso	Número	Sexo		Edad Media	Antigüedad Media
		Mujer	Varón		
J3T Turno de Juristas de reconocida competencia - 6 años	7	3	4	65,2	29,9
J4T Turno de Juristas de reconocida competencia - 10 años	2	0	2	62,9	21,2
TL Turno Libre	42	27	15	56,5	28
Total	51	30	21	58	28



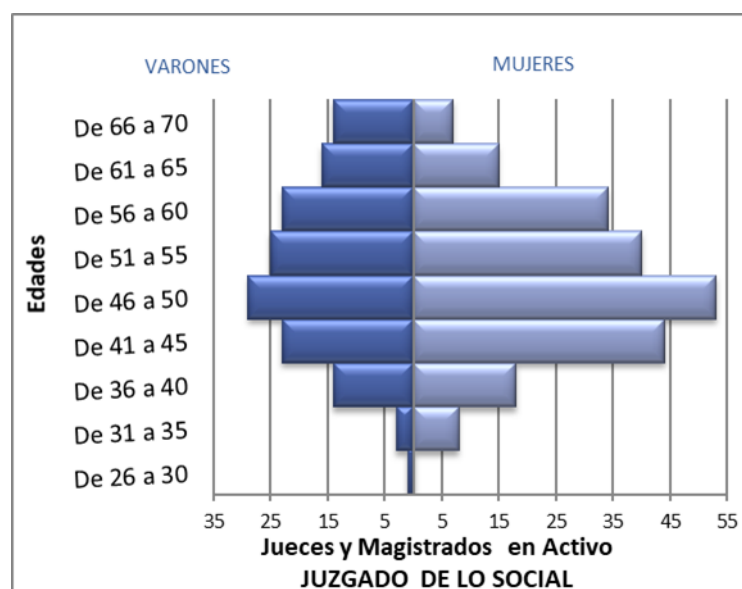
JUZGADOS DE LO SOCIAL

JUECES Y MAGISTRADOS EN ACTIVO

	Rango de edad					Total	Edad media	Antigüedad Media
	25 a 30	31 a 40	41 a 50	51 a 60	61 a 70			
Mujer	0	26	97	74	22	219	50	18
Varón	1	17	52	48	30	148	52,3	18
Total	1	43	149	122	52	367	50,9	18

DISTRIBUCIÓN PORCENTUAL POR SEXO

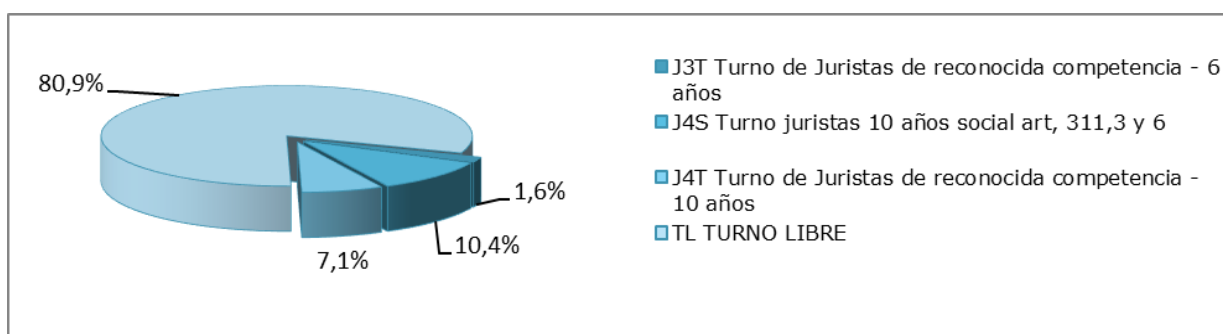
	Rango de edad					Total
	25 a 30	31 a 40	41 a 50	51 a 60	61 a 70	
Mujer	0,0%	60,5%	65,1%	60,7%	42,3%	59,7%
Varón	100,0%	39,5%	34,9%	39,3%	57,7%	40,3%



Pirámide de Población de los Jueces y Magistrados de los Juzgados de lo Social

JUZGADOS DE LO SOCIAL

Forma de ingreso	Número	Sexo		Edad Media	Antigüedad Media
		Mujer	Varón		
J3T Turno de Juristas de reconocida competencia - 6 años	6	3	3	65,7	28,5
J4S Turno juristas 10 años social art. 311.3 y 6	38	16	22	57,1	9,7
J4T Turno de Juristas de reconocida competencia - 10 años	26	12	14	64,8	21,2
TL TURNO LIBRE	297	188	109	48,6	18,6
Total	367	219	148	50,9	18,0



JUZGADOS DECANOS EXCLUSIVOS

	SEXO	
	MUJER	VARÓN
Andalucía	0	2
Aragón	0	1
Balears	1	0
Canarias	1	1
Cataluña	1	0
Comunidad Valenciana	0	2
Comunidad De Madrid	1	0
País Vasco	0	1

Forma de ingreso	Número	Sexo		Edad Media	Antigüedad Media
		Mujer	Varón		
TL Turno Libre	11	4	7	54,6	26,2

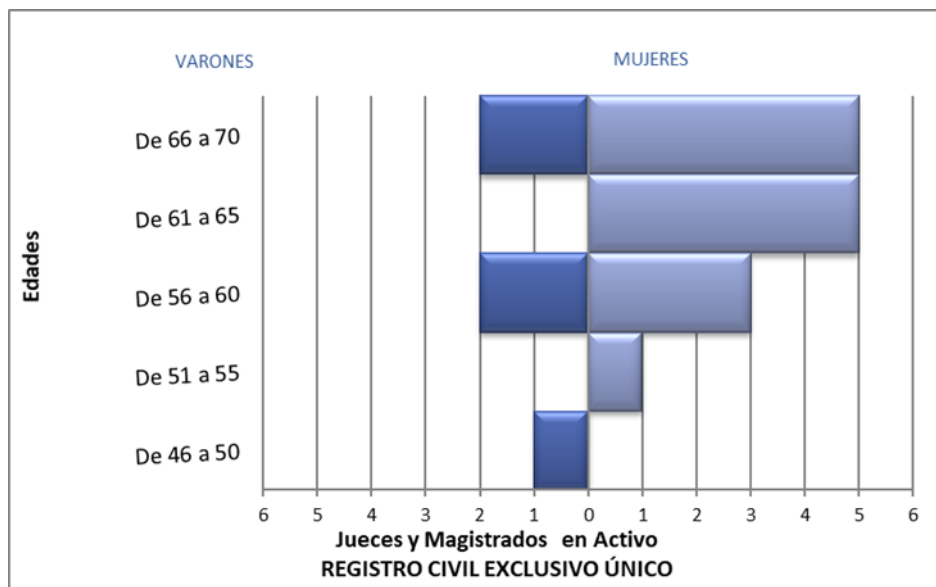
REGISTROS CIVILES EXCLUSIVOS ÚNICOS

JUECES Y MAGISTRADOS EN ACTIVO

	Rango de edad			Total	Edad media	Antigüedad Media
	41 a 50	51 a 60	61 a 70			
Mujer	0	4	10	14	63,3	35,6
Varón	1	2	2	5	59,4	28,2
Total	1	6	12	19	62,3	33,7

DISTRIBUCIÓN PORCENTUAL POR SEXO

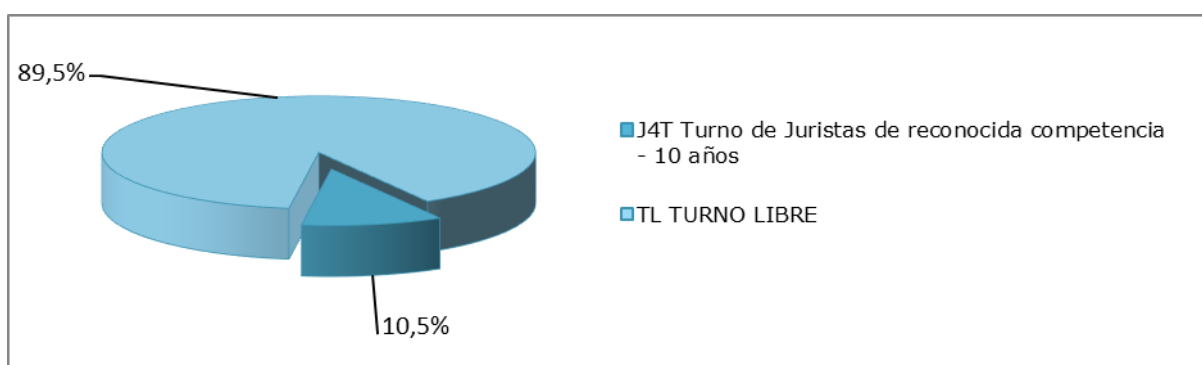
	Rango de edad			Total
	41 a 50	51 a 60	61 a 70	
Mujer	0,0%	66,7%	83,3%	73,7%
Varón	100,0%	33,3%	16,7%	26,3%



Pirámide de Población de los Jueces y Magistrados de los Juzgados de lo Social

REGISTROS CIVILES EXCLUSIVOS ÚNICOS

Forma de ingreso	Número	Sexo		Edad Media	Antigüedad Media
		Mujer	Varón		
J4T Turno de Juristas de reconocida competencia - 10 años	2	1	1	62,2	26,0
TL TURNO LIBRE	17	13	4	62,3	34,6
Total	19	14	5	62,3	33,7



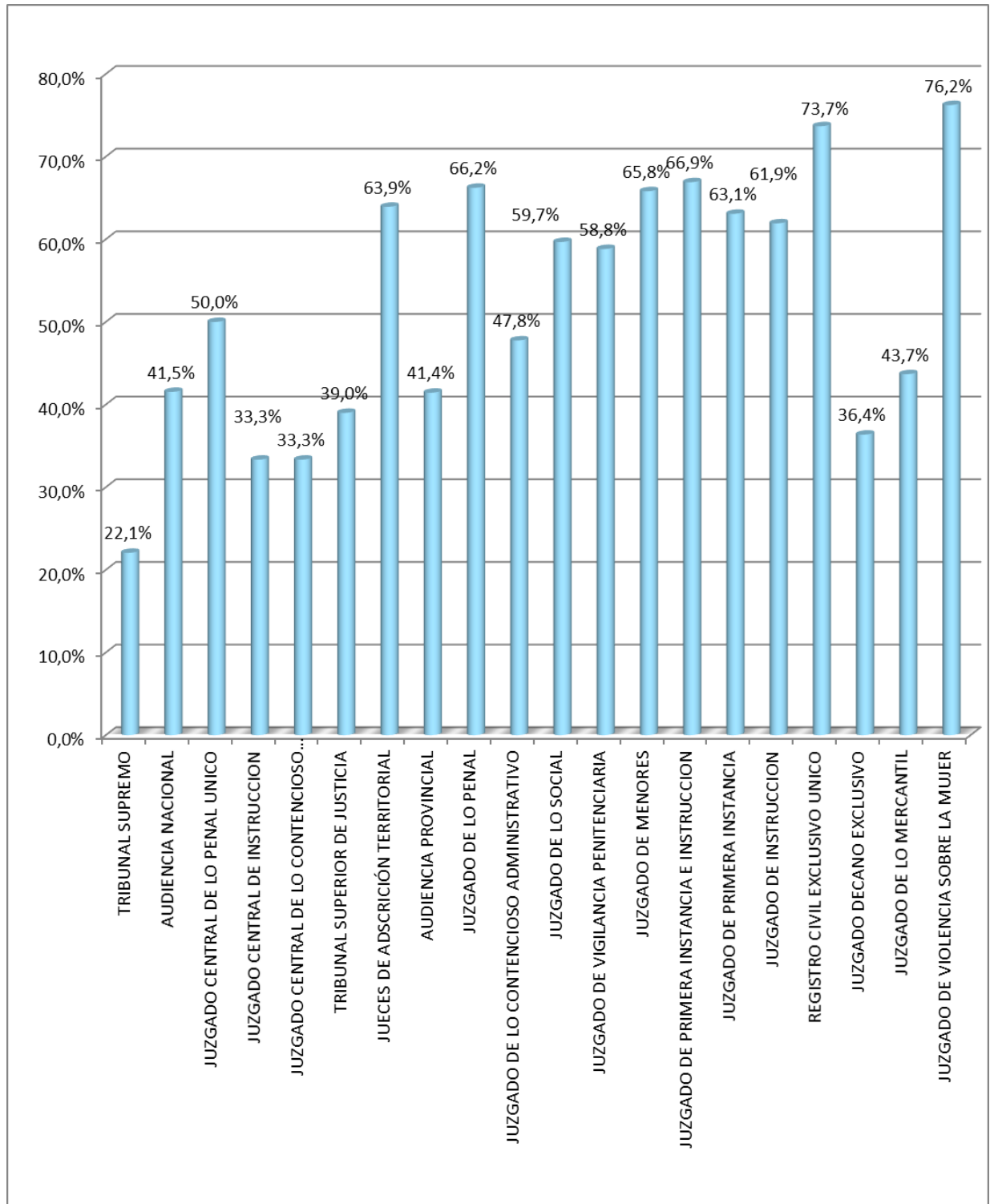
PORCENTAJE DE MUJERES EN LOS DISTINTOS TIPOS DE ÓRGANOS



PORCENTAJE DE MUJERES POR TIPO DE ÓRGANO

	%
TRIBUNAL SUPREMO	22,1%
AUDIENCIA NACIONAL	41,5%
JUZGADO CENTRAL DE LO PENAL UNICO	50,0%
JUZGADO CENTRAL DE INSTRUCCION	33,3%
JUZGADO CENTRAL DE LO CONTENCIOSO ADMINISTRATIVO	33,3%
TRIBUNAL SUPERIOR DE JUSTICIA	39,0%
JUECES DE ADSCRICIÓN TERRITORIAL	63,9%
AUDIENCIA PROVINCIAL	41,4%
JUZGADO DE LO PENAL	66,2%
JUZGADO DE LO CONTENCIOSO ADMINISTRATIVO	47,8%
JUZGADO DE LO SOCIAL	59,7%
JUZGADO DE VIGILANCIA PENITENCIARIA	58,8%
JUZGADO DE MENORES	65,8%
JUZGADO DE PRIMERA INSTANCIA E INSTRUCCION	66,9%
JUZGADO DE PRIMERA INSTANCIA	63,1%
JUZGADO DE INSTRUCCION	61,9%
REGISTRO CIVIL EXCLUSIVO UNICO	73,7%
JUZGADO DECANO EXCLUSIVO	36,4%
JUZGADO DE LO MERCANTIL	43,7%
TOTAL	56,0%

GRAFICO PORCENTAJE DE MUJERES POR TIPO DE ÓRGANO

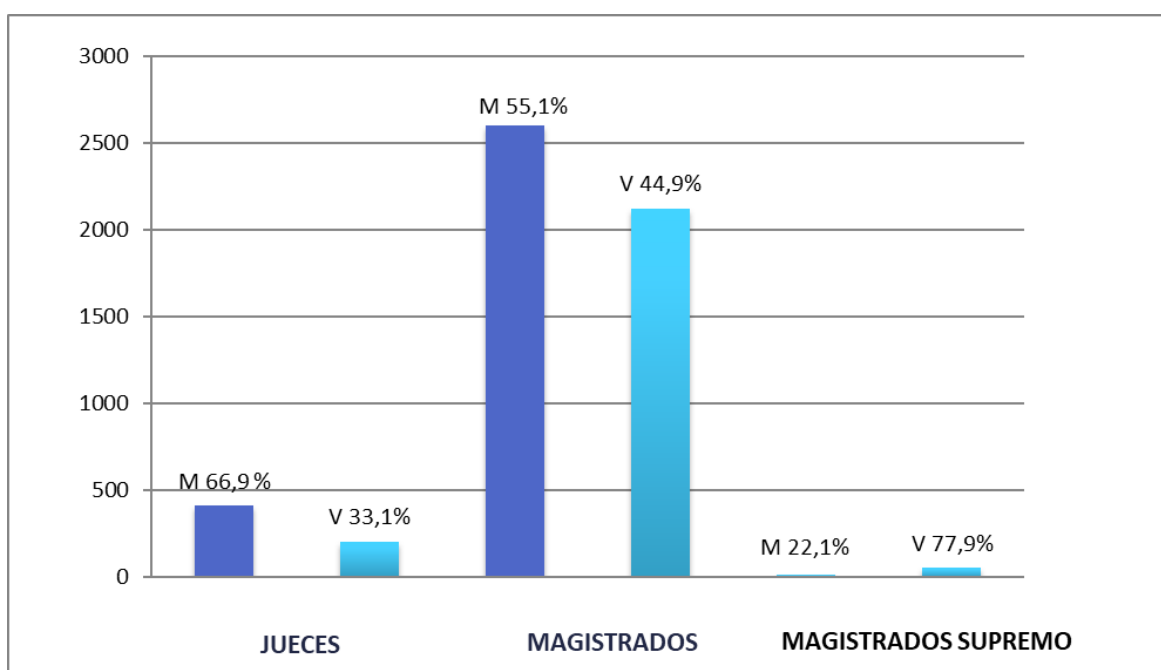


JUECES Y MAGISTRADOS



JUECES Y MAGISTRADOS POR EDAD Y SEXO

		20 a 30	31 a 40	41 a 50	51 a 60	61 a 70	más de 70	Total
JUECES	Mujer	105	265	37	4	0	0	411
	Varón	50	134	19	0	0	0	203
MAGISTRADOS	Mujer	0	233	1039	951	374	6	2603
	Varón	0	135	517	818	628	25	2123
MAGISTRADOS DEL SUPREMO	Mujer	0	0	0	3	11	1	15
	Varón	0	0	0	9	41	3	53



MAGISTRADOS DEL SUPREMO EN ACTIVO

	Total	Edad Media	Antigüedad media en la carrera	Antigüedad media como Magistrados	Antigüedad media como Magistrado del Supremo
Mujer	15	64,4	35,3	33,3	8,4
Varón	53	64,6	30,1	33,4	11,3
Total	68	64,6	31,2	33,4	10,7

MAGISTRADOS EN ACTIVO

	Total	Edad Media	Antigüedad media en la carrera	Antigüedad media como Magistrados
Mujer	2603	51,9	21,4	16,7
Varón	2123	55,7	24,4	20,4
Total	4726	53,6	22,6	18,4

JUECES EN ACTIVO

	Total	Edad Media	Antigüedad Media
Mujer	411	34,4	3,6
Varón	203	34,3	3,6
Total	614	34,4	3,6

PRESIDENTES DE SALAS DE TRIBUNALES SUPERIORES DE JUSTICIA Y DE AUDIENCIAS PROVINCIALES



PRESIDENTES DE SALAS DE TRIBUNALES SUPERIORES DE JUSTICIA

SALAS	Número			% Mujeres	Edad Media			Antigüedad Media		
	Mujer	Varón	Total		Mujer	Varón	Total	Mujer	Varón	Total
CIVIL Y PENAL	4	16	20	20,0%	63,1	61,8	62,0	37,4	34,9	35,4
CONTENCIOSO ADMINISTRATIVO	6	13	19	31,6%	60,3	61,1	60,8	34,0	32,6	33,0
SOCIAL	10	10	20	50,0%	63,3	62,6	63,0	34,6	32,6	33,6
Total	20	39	59	33,9%	62,4	61,8	62,0	35,0	33,5	34,0

FORMA DE INGRESO	Número			% Mujeres	Edad Media			Antigüedad Media		
	Mujer	Varón	Total		Mujer	Varón	Total	Mujer	Varón	Total
J3T Turno de Juristas de reconocida competencia - 6 años	1	2	3	33,3%	62,9	68,0	66,3	30,2	25,6	27,1
J4T Turno de Juristas de reconocida competencia - 10 años	1	1	2	50,0%	68,2	60,8	64,5	27,8	21,1	24,4
PCA Pruebas especialización Contencioso-Administrativo	0	1	1	0,0%	0,0	48,2	48,2	0	20,6	20,6
PCS Pruebas selectivas especialización social	0	1	1	0,0%	0,0	59,2	59,2	0	25,2	25,2
TL TURNO LIBRE	18	34	52	34,6%	62,0	61,9	61,9	35,6	35,0	35,2
Total	20	39	59	33,9%	62,4	61,8	62,0	35,0	33,5	34,0

PRESIDENTES DE AUDIENCIAS PROVINCIALES

FORMA DE INGRESO	Número			% Mujeres	Edad Media			Antigüedad Media		
	Mujer	Varón	Total		Mujer	Varón	Total	Mujer	Varón	Total
J3T Turno de Juristas de reconocida competencia - 6 años	1	0	1	100,0%	63,8	0,0	63,8	18,7	0,0	18,7
TL Turno Libre	7	34	41	17,1%	58,7	60,2	59,9	32,5	32,2	32,3
Total	8	34	42	19,0%	59,3	60,2	60,0	30,8	32,2	32,0

COMPARACIÓN ENTRE EL 1 DE ENERO DE 2021 Y EL 1 DE ENERO DE 2022 POR TSJ DE DESTINO



Para los jueces y magistrados en activo a 1 de enero de 2021, y descontando aquéllos que estaban en situación de adjuntos en los Tribunales Superiores de Justicia, se ha estudiado su situación a 1 de enero de 2022, Se ofrece la distribución porcentual, distinguiendo aquéllos que permanecen en el mismo Tribunal Superior de Justicia, o en los Órganos centrales; los que han cambiado a otro Tribunal Superior de Justicia, o a los Órganos centrales desde un TSJ; y los que han pasado a la situación de servicios especiales, excedencia por cualquier motivo, suspensión, jubilación o han fallecido,

	PERMANECE EN EL MISMO ÓRGANO	A UN ÓRGANO CENTRAL	OTRO ÓRGANO DENTRO DE LA MISMA PROVINCIA	IGUAL TSJ Y DISTINTA PROVINCIA	OTRO TSJ	SERVICIOS ESPECIALES	EXCENCIA	FALLECIDOS	JUBILADOS	SUSPENSIÓN	SEPARACIÓN DE CARRERA
Órganos Centrales	92,9%	0,0%	0,0%	0,0%	0,6%	1,9%	0,6%	1,3%	2,6%	0,0%	0,0%
Andalucía	85,5%	0,1%	4,2%	6,0%	2,1%	0,5%	0,1%	0,2%	1,3%	0,0%	0,0%
Aragón	84,8%	0,0%	5,5%	2,1%	4,1%	0,0%	0,0%	0,7%	2,8%	0,0%	0,0%
Asturias	88,7%	0,0%	8,0%	0,0%	1,3%	0,0%	0,0%	0,0%	2,0%	0,0%	0,0%
Baleares	84,6%	0,0%	4,6%	0,0%	6,2%	0,0%	0,8%	0,8%	3,1%	0,0%	0,0%
Canarias	86,6%	0,0%	4,6%	2,7%	3,4%	0,0%	0,4%	0,4%	1,5%	0,4%	0,0%
Cantabria	92,4%	0,0%	3,8%	0,0%	3,8%	0,0%	0,0%	0,0%	0,0%	0,0%	0,0%
Castilla y León	90,5%	0,3%	2,6%	2,0%	3,0%	0,0%	0,3%	0,0%	1,3%	0,0%	0,0%
Castilla-La Mancha	81,1%	0,0%	7,0%	2,2%	5,9%	0,0%	0,0%	0,0%	3,8%	0,0%	0,0%
Cataluña	79,7%	0,0%	6,8%	2,1%	9,2%	0,4%	0,5%	0,0%	1,1%	0,0%	0,1%
Comunidad Valenciana	91,7%	0,2%	2,7%	2,0%	1,6%	0,2%	0,2%	0,0%	1,4%	0,0%	0,0%
Extremadura	87,6%	0,0%	0,9%	2,7%	8,8%	0,0%	0,0%	0,0%	0,0%	0,0%	0,0%
Galicia	89,0%	0,0%	2,7%	4,5%	2,4%	0,0%	0,0%	0,0%	1,5%	0,0%	0,0%
Madrid	85,6%	0,5%	8,3%	0,0%	1,1%	0,7%	0,3%	0,5%	2,8%	0,0%	0,1%
Murcia	87,1%	0,0%	4,8%	0,0%	5,4%	0,0%	0,7%	0,0%	2,0%	0,0%	0,0%
Navarra	87,3%	0,0%	11,1%	0,0%	0,0%	0,0%	0,0%	0,0%	1,6%	0,0%	0,0%
País Vasco	85,0%	0,4%	5,3%	2,7%	4,0%	0,9%	0,4%	0,0%	1,3%	0,0%	0,0%
Rioja	89,5%	0,0%	5,3%	0,0%	2,6%	0,0%	0,0%	2,6%	0,0%	0,0%	0,0%
TOTAL	86,2%	0,2%	5,0%	2,4%	3,6%	0,4%	0,3%	0,2%	1,7%	0,0%	0,0%